




Logitech® *Bluetooth*® Audio Adapter

Product Manual

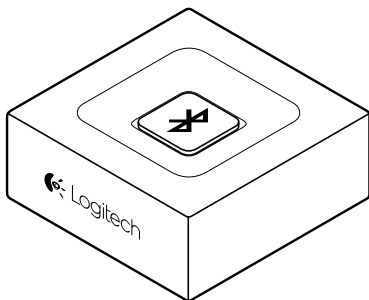


English . . . . .	3	Česká verze . . . . .	73
Deutsch . . . . .	8	Po polsku . . . . .	78
Français . . . . .	13	Eesti . . . . .	83
Italiano . . . . .	18	Latviski . . . . .	88
Español . . . . .	23	Lietuvių . . . . .	93
Português . . . . .	28	Hrvatski . . . . .	98
Nederlands . . . . .	33	Srpski . . . . .	103
Svenska . . . . .	38	Slovenščina . . . . .	108
Dansk . . . . .	43	Slovenčina . . . . .	113
Norsk . . . . .	48	Română . . . . .	118
Suomi . . . . .	53	Български . . . . .	123
Ελληνικά . . . . .	58	Українська . . . . .	128
По-русски . . . . .	63	Türkçe . . . . .	133
Magyar . . . . .	68	138 . . . . .	العربية

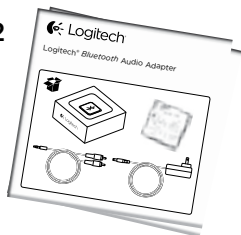
**[www.logitech.com/support/bluetooth-audio-adapter](http://www.logitech.com/support/bluetooth-audio-adapter)**

 What's in the box

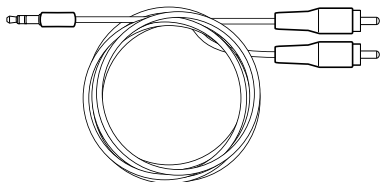
1



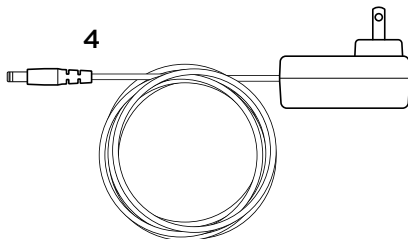
2



3

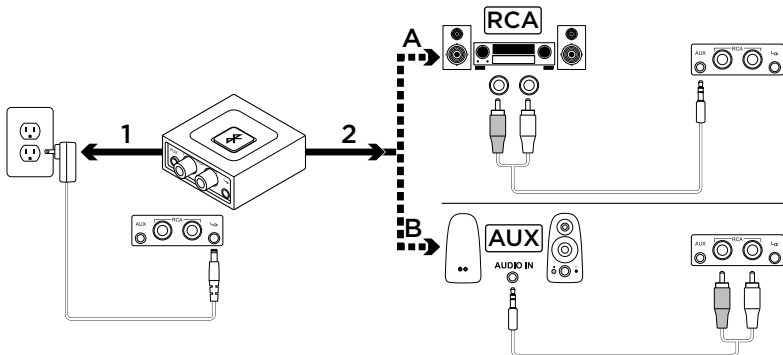


4

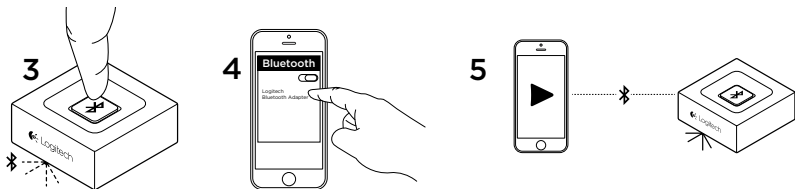


1. Logitech *Bluetooth*® Audio Adapter
2. User documentation

3. RCA to 3.5mm cable
4. Power adapter

 Set-up

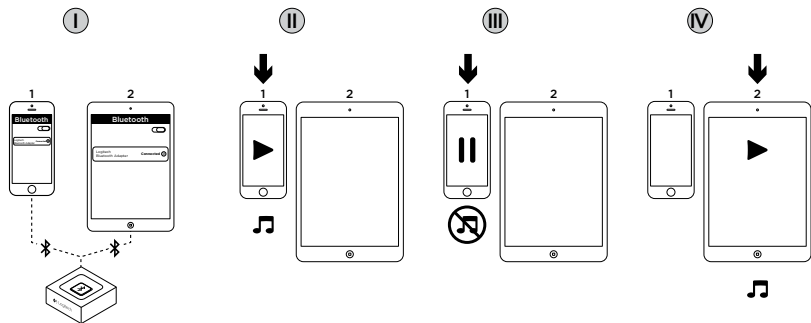
1. Connect the power supply to the Logitech *Bluetooth* Audio Adapter. Then plug the power cord into electrical outlet.
2. A. If you have RCA outlet on your Speaker System then:
  - Connect RCA jack on the Speaker.
  - Connect the other hand of the cable to Logitech *Bluetooth* Audio Adapter.B. If you have 3.5mm outlet on your Speaker System then:
  - Connect 3.5mm jack on the Speaker.
  - Connect the other hand of the cable to Logitech *Bluetooth* Audio Adapter.



3. Press the *Bluetooth* pairing button on Logitech Bluetooth Audio Adapter. It will initiate the pairing and the LED will start blinking (for first time user, the pairing process will be initiated automatically).
4. Turn the *Bluetooth* mode ON (on your device) and scan for *Bluetooth* devices. You will see "Logitech BT Adapter" on the device list. Select and connect to it. "Logitech BT Adapter" will display a connected status.
5. The LED will turn into steady blue. You can now play music through your audio device wirelessly!



## Connecting to two devices simultaneously



- I. Make sure that your two devices are connected to Logitech *Bluetooth* Audio Adapter following step 1 to 5 of the set-up. In case you were disconnected, please check your *Bluetooth* device list, select “Logitech BT Adapter” and reconnect.
- II. Play music on device 1.
- III. Stop playing music on device 1.
- IV. Start playing music on device 2, the audio would switch automatically and will stream from device 2. It may take a few seconds to switch between devices.

## Reconnecting a *Bluetooth* device

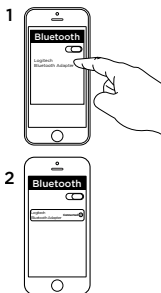
Logitech *Bluetooth* Audio Adapter will reconnect automatically to the latest connected device.

If you are not using the latest connected device and you want to reconnect to Logitech *Bluetooth* Audio Adapter, you need to select Logitech *Bluetooth* Audio Adapter in your *Bluetooth* device list on your device (1). You are then connected again to Logitech *Bluetooth* Adapter and can stream music again from your device (2).

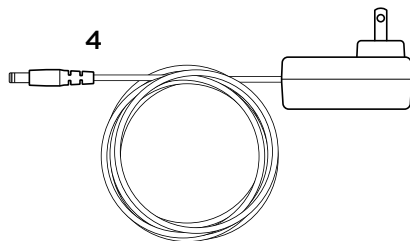
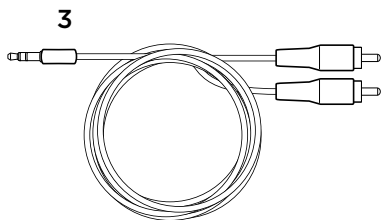
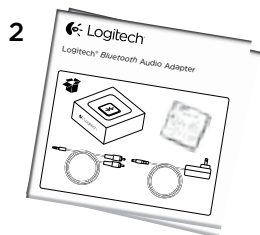
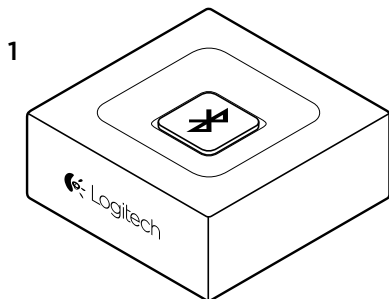
## Add devices

Logitech *Bluetooth* Audio Adapter can store up to eight *Bluetooth* devices in its memory (Two devices can connect simultaneously).

For setting-up each device, follow the set-up instructions.



 Inhalt

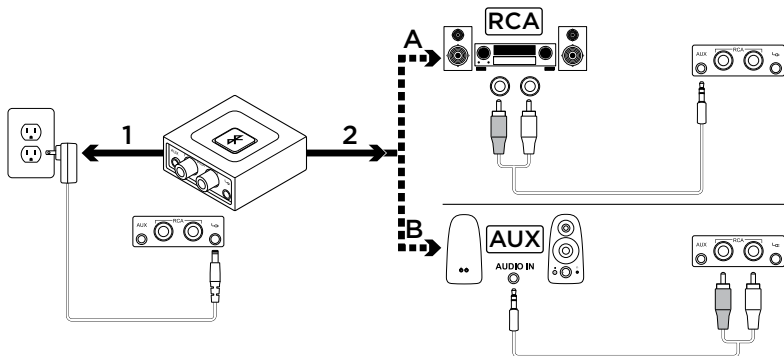


1. Logitech *Bluetooth*® Audio Adapter
2. Bedienungsanleitung

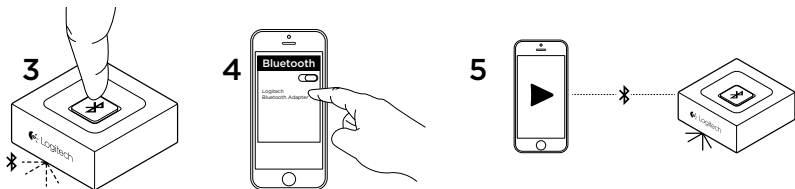
3. Cinch-auf-3,5-mm-Kabel
4. Netzteil



## ✖ Einrichtung



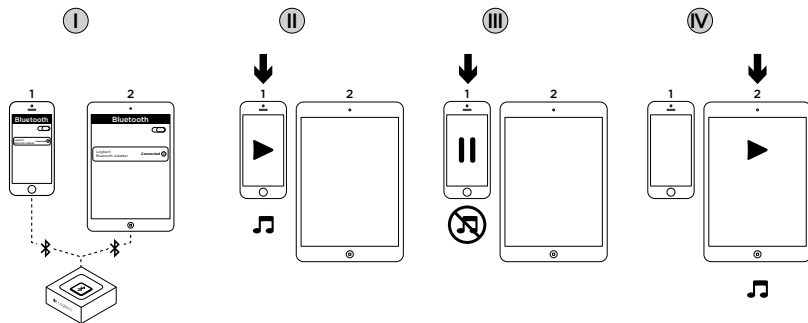
- Schließen Sie das Netzteil an den Logitech *Bluetooth* Audio Adapter an. Stecken Sie anschließend das Netzkabel in eine Steckdose.
- Wenn Ihr Lautsprechersystem über einen Cinch-Ausgang verfügt:
    - Schließen Sie ein Cinch-Kabel an die Buchse am Lautsprecher an.
    - Schließen Sie das andere Ende an den Logitech *Bluetooth* Audio Adapter an.
  - Wenn Ihr Lautsprechersystem über einen 3,5 mm-Ausgang verfügt:
    - Schließen Sie ein Kabel mit 3,5 mm-Stecker an die Buchse am Lautsprecher an.
    - Schließen Sie das andere Ende an den Logitech *Bluetooth* Audio Adapter an.



3. Drücken Sie die Pairing-Taste auf dem Logitech *Bluetooth* Audio Adapter. Das Pairing wird gestartet, und eine LED beginnt zu blinken (bei erstmaliger Benutzung wird der Pairing-Vorgang automatisch gestartet).
4. Aktivieren Sie *Bluetooth* auf Ihrem Gerät, und suchen Sie nach anderen *Bluetooth*-Geräten. Auf der Liste der Geräte wird „Logitech BT-Adapter“ angezeigt. Wählen Sie den Eintrag aus, und stellen Sie eine Verbindung her. „Logitech BT Adapter“ wird als verbunden angezeigt.
5. Die LED leuchtet nun blau. Sie können jetzt über eine drahtlose Verbindung Musik von Ihrem Audiogerät abspielen!



## Gleichzeitiger Anschluss zweier Geräte



- I. Stellen Sie sicher, dass beide Geräte gemäß den Schritten 1 bis 5 unter „Einrichtung“ mit dem Logitech *Bluetooth* Audio Adapter verbunden wurden. Wenn die Verbindung getrennt wurde, öffnen Sie die Liste der *Bluetooth*-Geräte, wählen Sie „Logitech BT Adapter“ aus und stellen Sie die Verbindung wieder her.
- II. Geben Sie Musik über Gerät 1 wieder.
- III. Stoppen Sie die Wiedergabe über Gerät 1.
- IV. Starten Sie die Wiedergabe auf Gerät 2. Als Quelle für das Streaming wird nun automatisch Gerät 2 ausgewählt. Das Umschalten zwischen den Geräten kann einige Augenblicke dauern.

## Erneutes Verbinden eines *Bluetooth*-Geräts

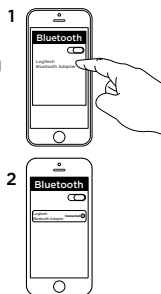
Der Logitech *Bluetooth* Audio Adapter wird automatisch mit dem Gerät verbunden, mit dem zuletzt eine Verbindung bestand.

Wenn Sie das zuletzt verbundene Gerät nicht verwenden und eine Verbindung mit dem Logitech *Bluetooth* Audio Adapter herstellen möchten, müssen Sie in der *Bluetooth*-Geräteliste des verwendeten Geräts „Logitech *Bluetooth* Audio Adapter“ auswählen (1). Sie werden dann wieder mit dem Logitech *Bluetooth*-Adapter verbunden und können Musik über Ihr Gerät streamen (2).

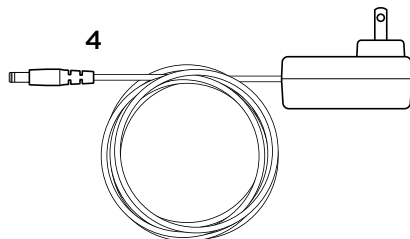
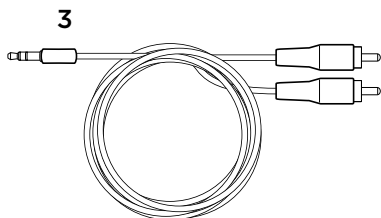
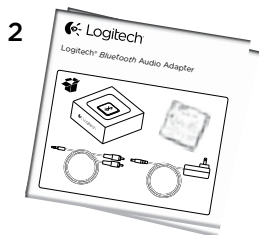
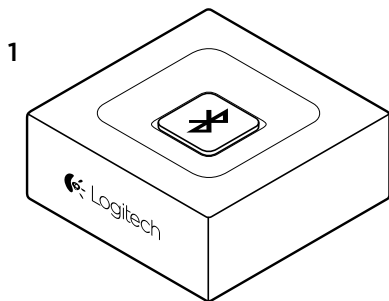
## Hinzufügen von Geräten

Der Logitech *Bluetooth* Audio Adapter kann bis zu acht *Bluetooth*-Verbindungen speichern (zwei Geräte können gleichzeitig verbunden sein).

Folgen Sie bei der Einrichtung der einzelnen Geräte den entsprechenden Anweisungen.



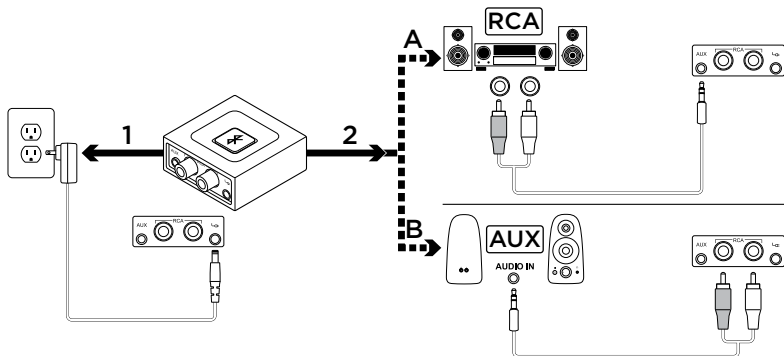
 Contenu du coffret



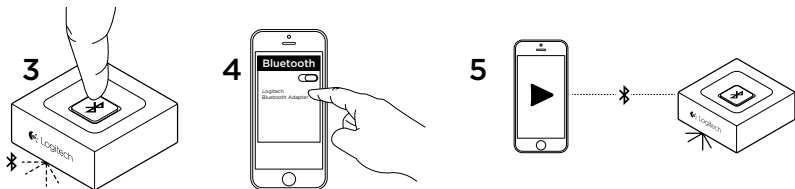
1. Logitech *Bluetooth*® Audio Adapter
2. Documentation utilisateur

3. Câble RCA vers 3,5 mm
4. Adaptateur secteur

## ✖ Installation



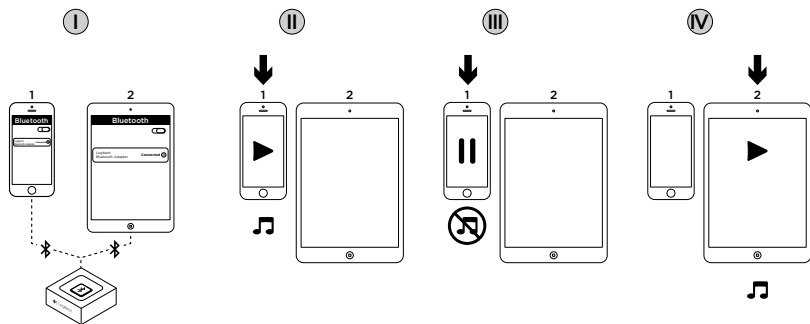
1. Branchez l'alimentation à l'adaptateur Logitech *Bluetooth* Audio Adapter. Branchez ensuite le cordon d'alimentation sur la prise électrique.
2. A. Si vous avez une prise RCA sur votre système de haut-parleurs:
  - Branchez la prise RCA sur le haut-parleur.
  - Connectez l'autre extrémité du cordon à l'adaptateur Logitech *Bluetooth* Audio Adapter.
- B. Si vous avez une prise de 3,5 mm sur votre système de haut-parleurs:
  - Branchez la prise de 3,5 mm sur le haut-parleur.
  - Connectez l'autre extrémité du cordon à l'adaptateur Logitech *Bluetooth* Audio Adapter.



3. Appuyez sur le bouton de couplage *Bluetooth* sur l'adaptateur Logitech *Bluetooth* Audio Adapter. Le couplage démarre et le témoin lumineux commence à clignoter. Lors de la première utilisation, le processus de couplage démarre automatiquement.
4. Activez le mode *Bluetooth* sur votre dispositif et recherchez d'autres dispositifs *Bluetooth*. Dans la liste des dispositifs, vous devriez voir "Logitech BT Adapter". Sélectionnez-le et connectez-vous au dispositif. "Logitech BT Adapter" doit être affiché comme étant connecté.
5. Le témoin lumineux s'allume en bleu et reste fixe. Vous pouvez désormais écouter la musique de vos dispositifs audio sans fil!



## Connexion à deux dispositifs simultanément



- I. Vérifiez que vos deux dispositifs sont connectés à l'adaptateur Logitech *Bluetooth* Audio Adapter comme indiqué dans les étapes 1 à 5 de l'installation. Si vous avez été déconnecté, accédez à la liste des dispositifs *Bluetooth* disponibles, sélectionnez "Logitech BT Adapter" et reconnectez-vous.
- II. Démarrez la lecture de la musique sur le dispositif 1.
- III. Arrêtez la lecture de la musique sur le dispositif 1.
- IV. Démarrez la lecture de la musique sur le dispositif 2, le dispositif bascule automatiquement et joue la musique du dispositif 2. Le basculement entre les deux dispositifs peut prendre quelques secondes.



## Reconnexion d'un dispositif *Bluetooth*

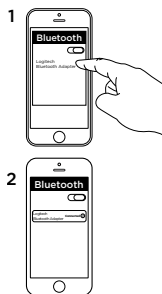
L'adaptateur Logitech *Bluetooth* Audio Adapter se reconnecte automatiquement au dernier dispositif connecté.

Si vous n'utilisez pas le dernier dispositif connecté et que vous souhaitez vous reconnecter à l'adaptateur Logitech *Bluetooth* Audio Adapter, vous devez sélectionner Logitech *Bluetooth* Audio Adapter dans la liste de dispositifs *Bluetooth* de votre dispositif (1). Vous êtes alors reconnecté à l'adaptateur Logitech *Bluetooth* Adapter et vous pouvez à nouveau lire de la musique à partir de votre dispositif (2).

### Ajout de dispositifs

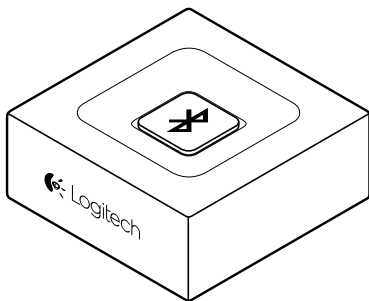
L'adaptateur Logitech *Bluetooth* Audio Adapter peut conserver jusqu'à 8 dispositifs *Bluetooth* en mémoire et vous pouvez y connecter 2 dispositifs simultanément.

Pour l'installation de chaque dispositif, suivez les instructions d'installation.

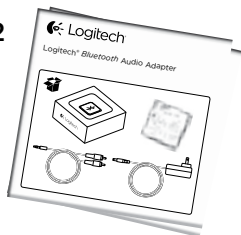


## Contenuto della confezione

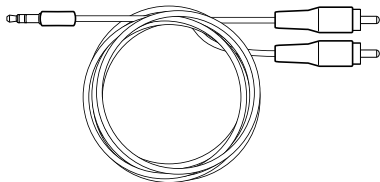
1



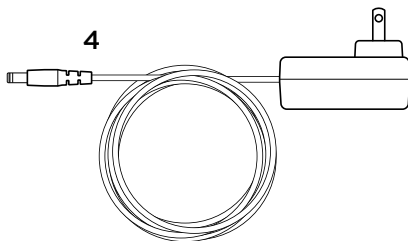
2



3



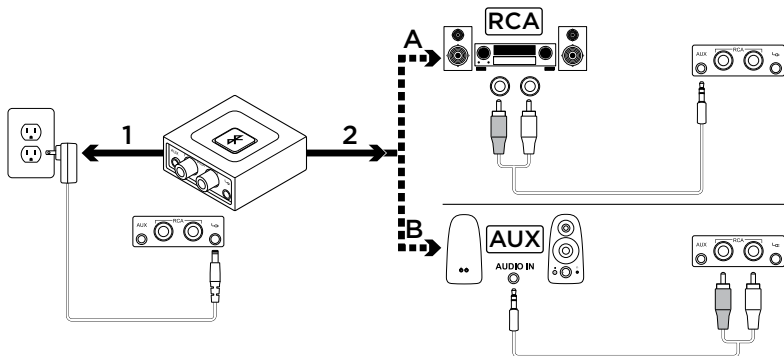
4



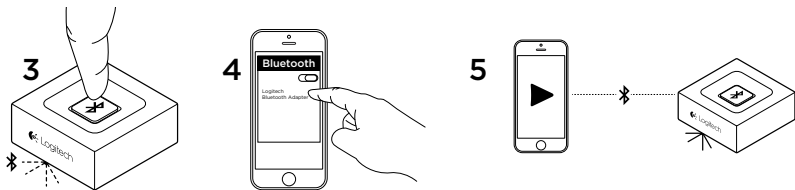
1. Logitech Bluetooth® Audio Adapter
2. Documentazione per l'utente

3. Cavo da RCA a 3,5 mm
4. Alimentatore

## Installazione



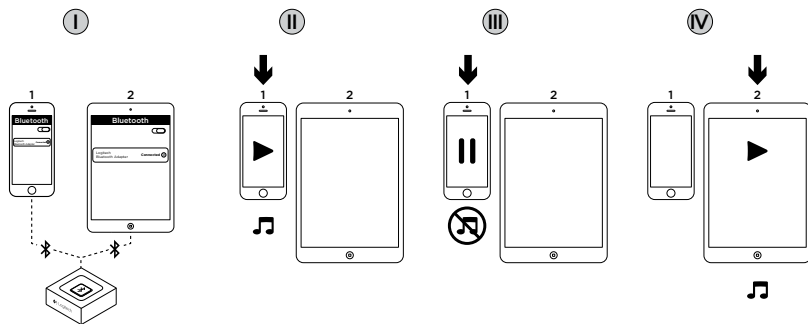
1. Collegare l'alimentatore a Logitech *Bluetooth* Audio Adapter. Collegare quindi il cavo di alimentazione a una presa elettrica.
2. A. Se il sistema di altoparlanti dispone di una uscita RCA:
  - Collegare il connettore RCA all'altoparlante.
  - Collegare l'altra estremità del cavo a Logitech *Bluetooth* Audio Adapter.
- B. Se il sistema di altoparlanti dispone di una uscita da 3,5 mm:
  - Collegare il connettore da 3,5 mm all'altoparlante.
  - Collegare l'altra estremità del cavo a Logitech *Bluetooth* Audio Adapter.



3. Premere il pulsante per l'associazione *Bluetooth* di Logitech *Bluetooth* Audio Adapter. Verrà avviato il processo di associazione e il LED inizierà a lampeggiare (al primo utilizzo, il processo di associazione verrà avviato automaticamente).
4. Attivare la modalità *Bluetooth* (del dispositivo) ed eseguire la scansione di altri dispositivi *Bluetooth*. Nell'elenco di dispositivi verrà visualizzato "Logitech BT Adapter". Selezionarlo ed effettuare la connessione. Verrà visualizzato lo stato di connessione per "Logitech BT Adapter".
5. Il LED emetterà una luce fissa blu. È ora possibile riprodurre musica in modalità wireless dal dispositivo audio.



## Connessione simultanea di due dispositivi



- I. Assicurarsi che i due dispositivi siano connessi a Logitech *Bluetooth* Audio Adapter seguendo i passaggi da 1 a 5 dell'installazione. Nel caso in cui non siano connessi, scorrere l'elenco di dispositivi *Bluetooth*, selezionare "Logitech BT Adapter" ed effettuare nuovamente la connessione.
- II. Riprodurre musica nel dispositivo 1.
- III. Interrompere la riproduzione nel dispositivo 1.
- IV. Avviare la riproduzione della musica nel dispositivo 2; l'audio passerà automaticamente allo streaming dal dispositivo 2. Potrebbero essere necessari alcuni secondi per il passaggio da un dispositivo all'altro.

## Riconnessione di un dispositivo *Bluetooth*

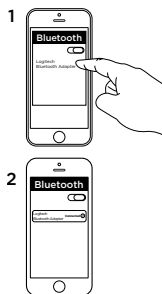
Logitech *Bluetooth* Audio Adapter effettuerà automaticamente il collegamento all'ultimo dispositivo connesso.

Se non si sta utilizzando l'ultimo dispositivo connesso e si desidera collegarlo nuovamente a Logitech *Bluetooth* Audio Adapter, è necessario selezionare Logitech *Bluetooth* Audio Adapter nell'elenco di dispositivi *Bluetooth* del dispositivo (1). In questo modo si effettua nuovamente la connessione a Logitech *Bluetooth* Adapter ed è possibile riprodurre musica in streaming dal proprio dispositivo (2).

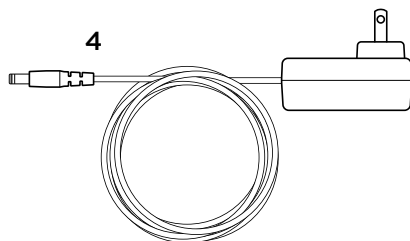
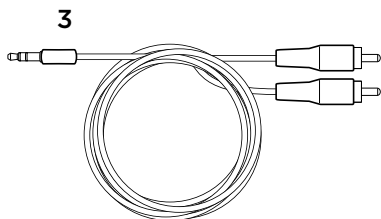
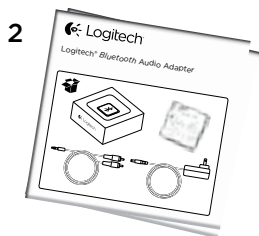
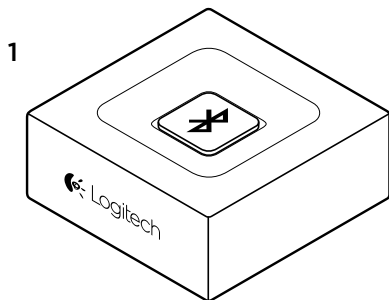
### Aggiunta di dispositivi

Logitech *Bluetooth* Audio Adapter è in grado di archiviare nella propria memoria fino a otto dispositivi *Bluetooth* (è possibile connettere due dispositivi simultaneamente).

Per la configurazione di ciascun dispositivo, seguire le apposite istruzioni.



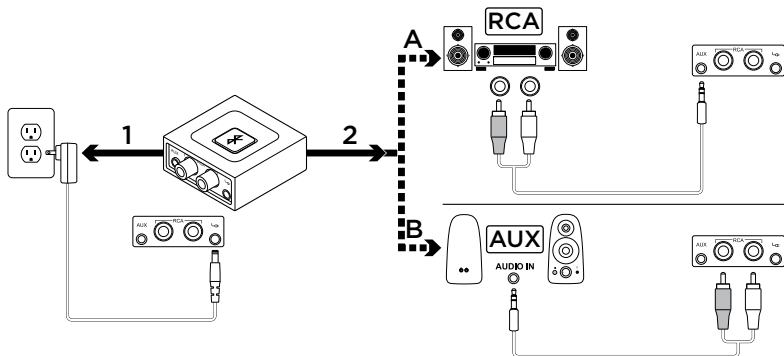
## Contenido de la caja



1. Logitech *Bluetooth*® Audio Adapter
2. Documentación del usuario

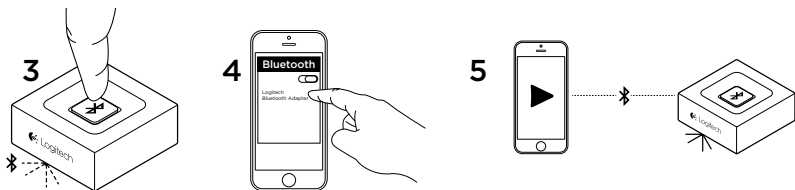
3. Cable de RCA a 3,5mm
4. Adaptador de corriente

## ✖ Instalación



1. Conecte la fuente de alimentación a Logitech *Bluetooth* Audio Adapter. A continuación, conecte el cable de alimentación a una toma de corriente.
2. A. Si tiene una toma RCA en el sistema de altavoces:
  - Conecte la toma RCA en el altavoz.
  - Conecte el otro extremo del cable a Logitech *Bluetooth* Audio Adapter.
- B. Si tiene una toma de 3,5 mm en el sistema de altavoces:
  - Conecte la toma de 3,5 mm en el altavoz.
  - Conecte el otro extremo del cable a Logitech *Bluetooth* Audio Adapter.

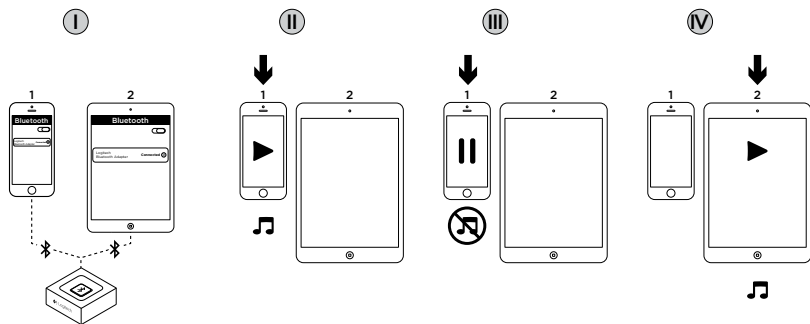




3. Pulse el botón de emparejamiento *Bluetooth* en Logitech *Bluetooth* Audio Adapter. Se iniciará el emparejamiento y el LED emitirá destellos (cuando se usa por primera vez, el proceso de emparejamiento se inicia automáticamente).
4. Active el modo *Bluetooth* ("ON" en el dispositivo) y busque dispositivos *Bluetooth*. Verá la "Logitech BT Adapter" en la lista de dispositivos. Selecciónelo y realice la conexión al mismo. "Logitech BT Adapter" mostrará un estado conectado.
5. El LED permanecerá iluminado en azul. Entonces podrá reproducir música de forma inalámbrica mediante el dispositivo de audio.



## Conexión de dos dispositivos simultáneamente



- I. Cerciérese de que los dos dispositivos estén conectados a Logitech *Bluetooth* Audio Adapter siguiendo los pasos 1 a 5 de la instalación. Si no hubiera conexión, consulte la lista de dispositivos *Bluetooth*, seleccione "Logitech BT Adapter" y repita la conexión.
- II. Reproduzca música en el dispositivo 1.
- III. Detenga la reproducción de música en el dispositivo 1.
- IV. Comience a reproducir música en el dispositivo 2. El audio cambiará automáticamente y se transmitirá desde el dispositivo 2. El cambio entre dispositivos puede tardar unos segundos.

## Reconectar un dispositivo *Bluetooth*

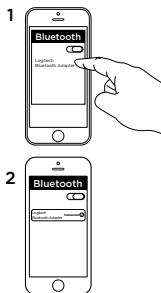
Logitech *Bluetooth* Audio Adapter se volverá a conectar automáticamente al dispositivo que se conectó más recientemente.


Si no va a usar el dispositivo que se conectó más recientemente y desea volver a conectarse a Logitech *Bluetooth* Audio Adapter, debe seleccionar Logitech *Bluetooth* Audio Adapter en la lista de dispositivos *Bluetooth* en el dispositivo (1). Se volverá a conectar a Logitech *Bluetooth* Adapter y podrá hacer streaming nuevamente desde el dispositivo (2).

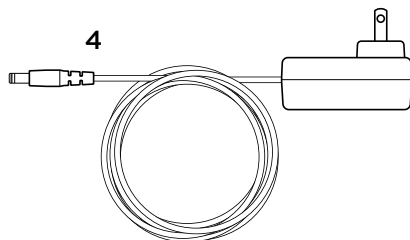
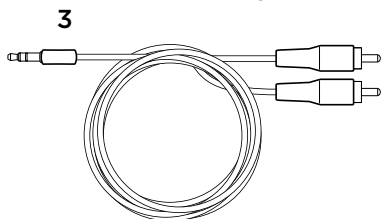
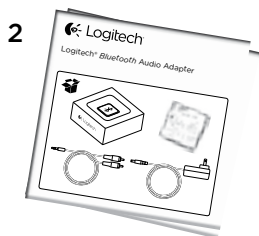
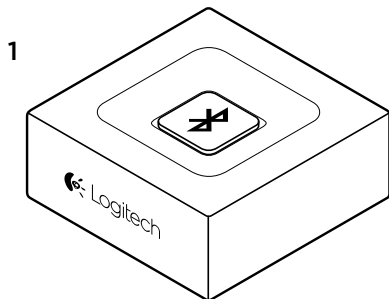
## Agregar dispositivos

Logitech *Bluetooth* Audio Adapter puede almacenar hasta ocho dispositivos *Bluetooth* en su memoria (se pueden conectar dos dispositivos simultáneamente).

Para instalar cada dispositivo, siga las instrucciones de instalación.



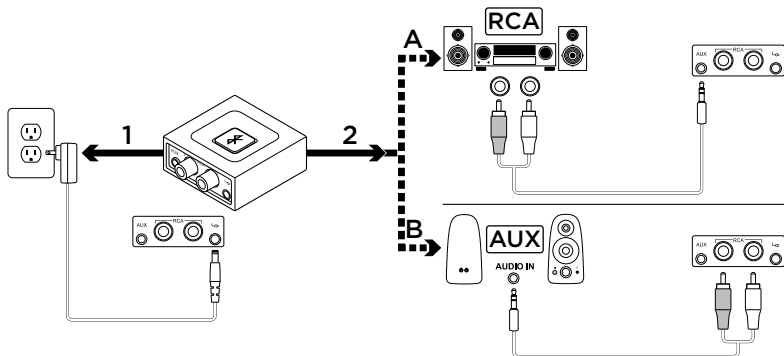
 O que está na embalagem



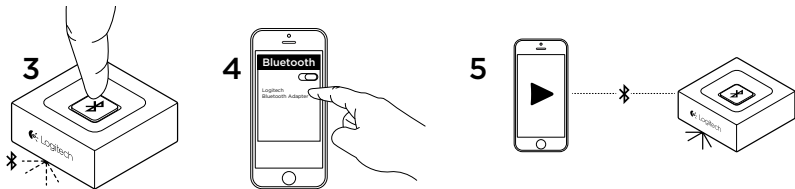
1. Logitech *Bluetooth*® Audio Adapter
2. Documentação do utilizador

3. Cabo RCA para 3,5mm
4. Adaptador de alimentação

## ✖ Configuração



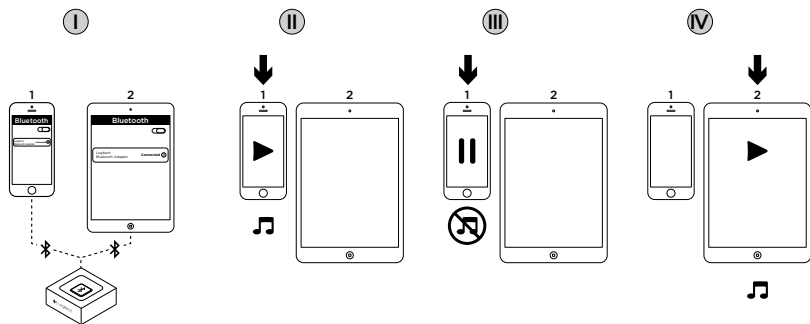
1. Ligue a fonte de alimentação ao Logitech *Bluetooth* Audio Adapter. Ligue o cabo de alimentação a uma tomada.
2. A. Se tiver uma tomada RCA no seu Sistema de altifalantes, então:
  - Ligue a ficha RCA ao altifalante.
  - Ligue a outra extremidade do cabo ao Logitech *Bluetooth* Audio Adapter.
- B. Se tiver uma tomada de 3,5mm no seu Sistema de altifalantes, então:
  - Ligue a ficha de 3,5mm ao altifalante.
  - Ligue a outra extremidade do cabo ao Logitech *Bluetooth* Audio Adapter.



3. Prima o botão de emparelhamento *Bluetooth* no Logitech *Bluetooth* Audio Adapter. Tal procedimento iniciará o emparelhamento e o LED ficará intermitente (para um utilizador pela primeira vez, o processo de emparelhamento será iniciado automaticamente).
4. Ligue o modo *Bluetooth* (no seu dispositivo) e procure dispositivos *Bluetooth*. Verá "Logitech BT Adapter" na lista de dispositivos. Selecione e ligue ao dispositivo. O "Logitech BT Adapter" apresentará estado ligado.
5. O LED passará a azul sólido. Agora já pode reproduzir música sem fios no seu dispositivo de áudio!



## Ligar a dois dispositivos em simultâneo



- I. Certifique-se de que os dois dispositivos estão ligados ao Logitech *Bluetooth* Audio Adapter seguindo os passos de 1 a 5 da configuração. Caso não esteja ligado, verifique a lista de dispositivos *Bluetooth*, seleccione "Logitech BT Adapter" e volte a ligar.
- II. Reproduza música no dispositivo 1.
- III. Pare de reproduzir música no dispositivo 1.
- IV. Comece a reproduzir música no dispositivo 2, o áudio irá alternar automaticamente e transmitir a partir do dispositivo 2. Poderá demorar alguns segundos a alternar entre dispositivos.

## Ligar novamente um dispositivo *Bluetooth*

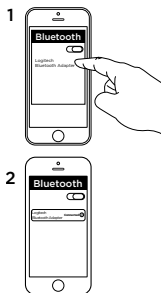
O Logitech *Bluetooth* Audio Adapter ligará novamente de forma automática ao último dispositivo ligado.

Se não estiver a utilizar o último dispositivo ligado e pretender ligar novamente ao Logitech *Bluetooth* Audio Adapter, é necessário seleccionar o Logitech *Bluetooth* Audio Adapter na lista de dispositivos *Bluetooth* dispositivo (1). Ficará outra vez ligado ao Logitech *Bluetooth* Adapter e poderá transmitir música novamente a partir do seu dispositivo (2).

### Adicionar dispositivos

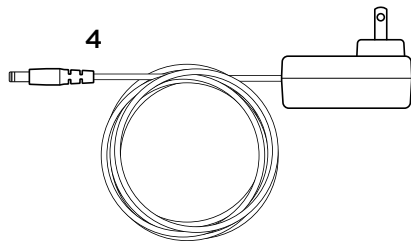
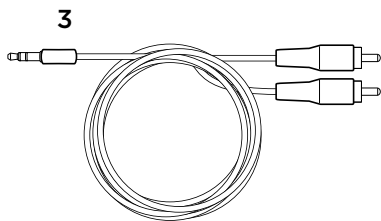
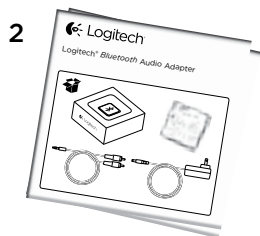
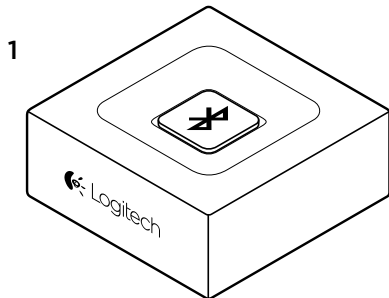
O Logitech *Bluetooth* Audio Adapter consegue armazenar na memória até oito dispositivos *Bluetooth* (é possível dois dispositivos ligarem em simultâneo).

Para configurar cada dispositivo, siga as instruções de configuração.





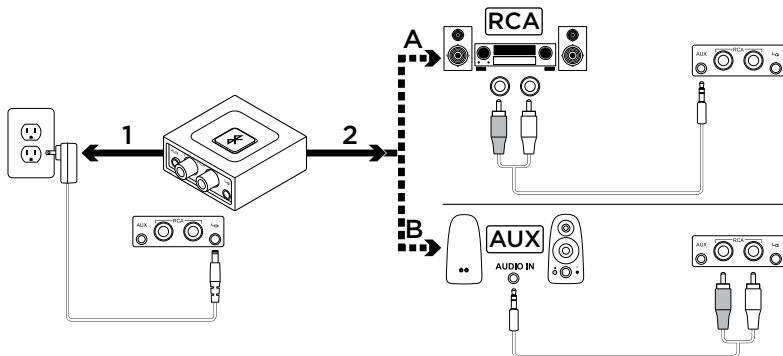
 Inhoud van de doos



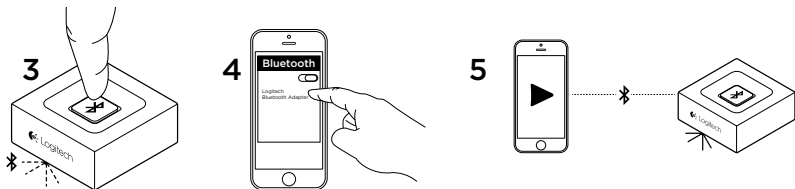
1. Logitech *Bluetooth*® Audio Adapter
2. Handleiding

3. Draad voor RCA naar 3,5mm
4. Stroomadapter

## ✖ Set-up



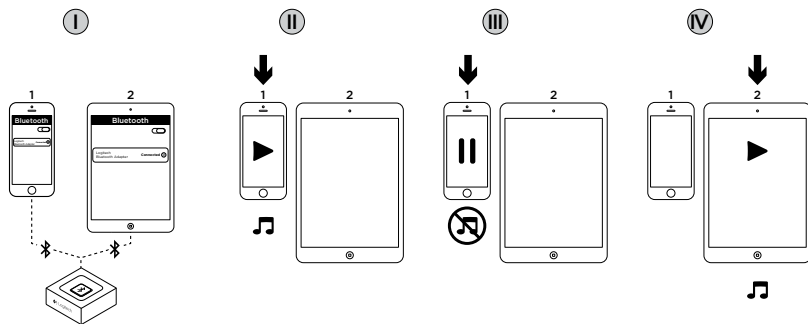
1. Verbind de stroomtoevoer met de Logitech *Bluetooth* Audio Adapter. Sluit vervolgens het stroomsnoer op een stopcontact aan.
2. A. Als u een RCA-aansluiting op uw speakersysteem heeft, moet u:
  - De RCA-stekker op de speaker aansluiten.
  - Het andere uiteinde van de draad op de *Bluetooth* Audio Adapter aansluiten.
- B. Als u een 3,5mm-aansluiting op uw speakersysteem heeft, moet u:
  - De 3,5mm-stekker op de speaker aansluiten.
  - Het andere uiteinde van de draad op de *Bluetooth* Audio Adapter aansluiten.



3. Druk op de *Bluetooth*-koppelingsknop op de Logitech *Bluetooth* Audio Adapter. Hiermee wordt het koppelen gestart en begint de led te knipperen (bij het eerste gebruik wordt het koppelingsproces automatisch gestart).
4. Zet *Bluetooth* AAN (op uw apparaat) en scan op *Bluetooth*-apparaten. U ziet 'Logitech BT Adapter' in de lijst met apparaten. Selecteer deze en maak er verbinding mee. 'Logitech BT Adapter' wordt weergegeven als verbonden.
5. De led brandt continu blauw. U kunt nu draadloos muziek afspelen via uw audioapparaat!



## Met twee apparaten tegelijk verbinding maken



- I. Zorg dat uw twee apparaten zijn verbonden met Logitech *Bluetooth* Audio Adapter volgens stap 1 tot en met 5 van de set-up. Als de verbinding is verbroken, controleert u de lijst met *Bluetooth*-apparaten, selecteert u 'Logitech BT Adapter' en maakt u opnieuw verbinding.
- II. Speel muziek af op apparaat 1.
- III. Stop het afspelen van muziek op apparaat 1.
- IV. Begin muziek af te spelen op apparaat 2; de audio wordt automatisch omgeschakeld en wordt vanaf apparaat 2 gestreamd. Het kan enkele seconden duren om tussen apparaten te schakelen.

## Opnieuw verbinding maken met een *Bluetooth*-apparaat

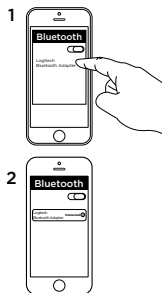
Logitech *Bluetooth* Audio Adapter maakt automatisch verbinding met het laatst verbonden apparaat.

Als u niet het laatst verbonden apparaat gebruikt en u wilt opnieuw verbinding maken met Logitech *Bluetooth* Audio Adapter, moet u Logitech *Bluetooth* Audio Adapter selecteren in uw lijst met *Bluetooth*-apparaten op uw apparaat (1). Er wordt dan weer verbinding gemaakt met Logitech *Bluetooth* Adapter en u kunt muziek streamen vanaf uw apparaat (2).

### Apparaten toevoegen

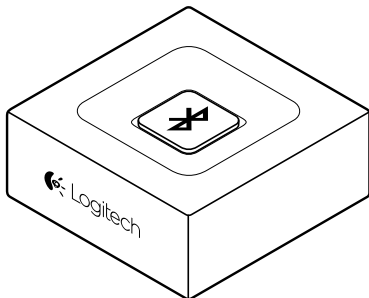
Logitech *Bluetooth* Audio Adapter kan tot acht *Bluetooth*-apparaten in het geheugen opslaan (er kunnen twee apparaten tegelijk worden verbonden).

Volg de set-upinstructies om elk apparaat in te stellen.

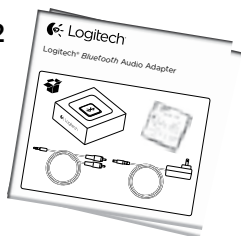


 Innehåll

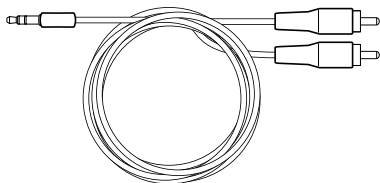
1



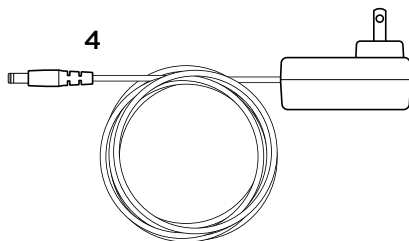
2



3



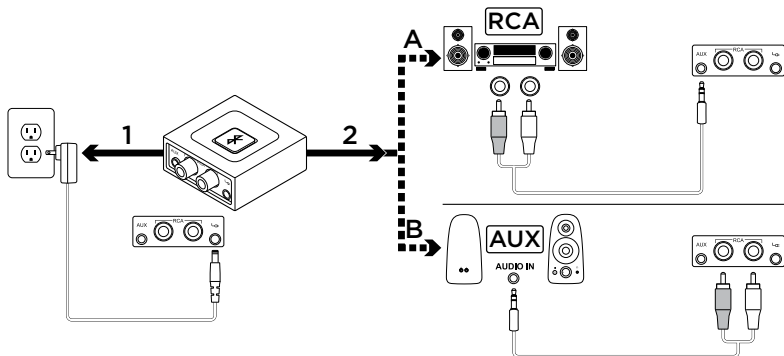
4



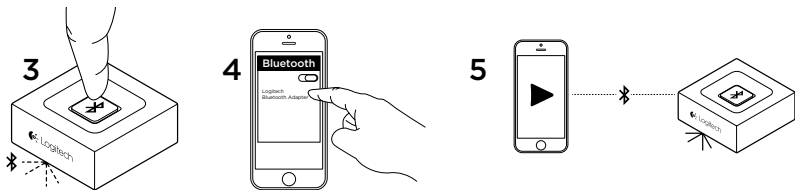
1. Logitech *Bluetooth*® Audio Adapter
2. Bruksanvisning

3. RCA till 3,5mm-sladd
4. Nätagger

## ✖ Installation



1. Anslut strömförsörjningen till Logitech *Bluetooth* Audio Adapter. Anslut sedan strömkabeln i vägguttaget.
2. A. Gör följande om högtalarsystemet har ett RCA-uttag:
  - Anslut till högtalarens RCA-ingång.
  - Anslut kabelns andra ände till Logitech *Bluetooth* Audio Adapter.
- B. Gör följande om högtalarsystemet har ett 3,5 mm-uttag:
  - Anslut till högtalarens 3,5 mm-ingång.
  - Anslut kabelns andra ände till Logitech *Bluetooth* Audio Adapter.

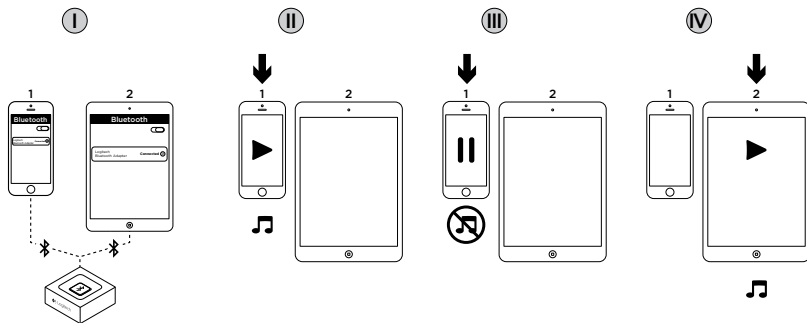


3. Tryck på *Bluetooth*-kopplingsknappen som finns på Logitech *Bluetooth* Audio Adapter. Kopplingen påbörjas och indikatorlampan börjar att blinka (kopplingsprocessen startar automatiskt vid första användning).
4. Ställ enheten i *Bluetooth*-läge och sök efter *Bluetooth*-enheter. På enhetlistan visas alternativet Logitech BT Adapter. Markera alternativet och anslut till enheten. Logitech BT Adapter visas som ansluten.
5. Indikatorn kommer att lysa med ett stadigt blått sken. Du kan nu lyssna på musik trådlöst via din ljudenhet!





## Ansluta till två enheter samtidigt



- I. Se till att bägge enheterna är kopplade till Logitech *Bluetooth* Audio Adapter efter steg 1-5 av installationen. Markera Logitech BT Adapter i *Bluetooth*-enhetslistan och anslut på nytt om du blir frånkopplad.
- II. Spela musik på enhet 1.
- III. Stäng av musiken på enhet 1.
- IV. Ljudet växlar automatiskt till musikströmning på enhet 2 när musiken börjar spelas i enhet 2. Det kan ta ett par sekunder att växla mellan enheterna.

## Återansluta en *Bluetooth*-enhet

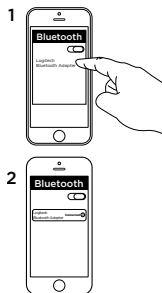
Logitech *Bluetooth* Audio Adapter återkopplar automatiskt till den enhet som 1 senast varit ansluten.

Om du vill ansluta Logitech *Bluetooth* Audio Adapter med en annan enhet än den senast använda måste du markera Logitech *Bluetooth* Audio Adapter i *Bluetooth*-enhetslistan på enhet 1. Då är du ansluten till Logitech *Bluetooth* Adapter på nytt och kan strömma musik från enhet 2.

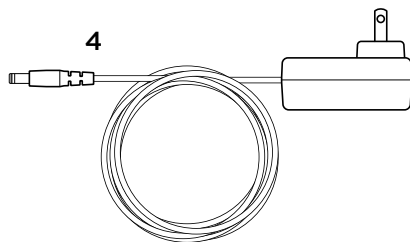
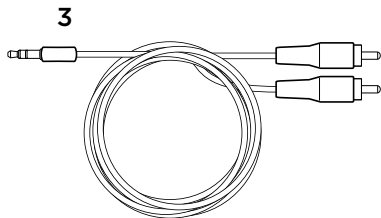
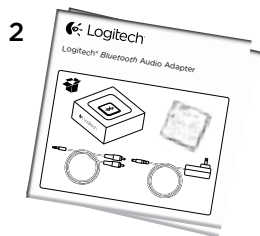
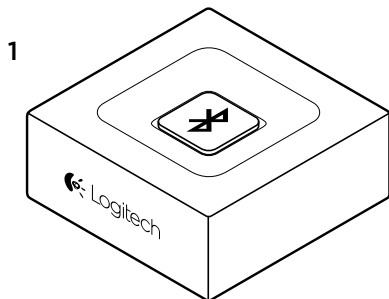
## Lägga till enheter

Logitech *Bluetooth* Audio Adapter kan lagra upp till åtta *Bluetooth*-enheter i minnet, varav två kan användas samtidigt.

Följ installationsanvisningarna för att installera varje enhet.



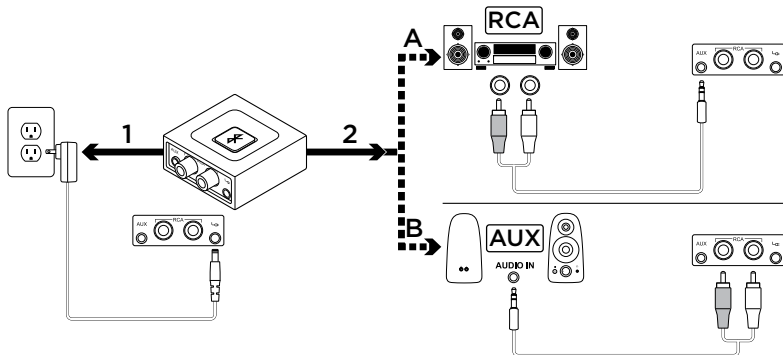
## Kassens indhold



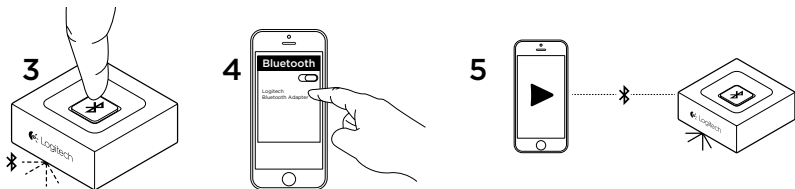
1. Logitech *Bluetooth*® Audio Adapter
2. Brugervejledning

3. Kabel med RCA- og 3,5-mm-stik
4. Strømadapter

## ✖ Konfiguration



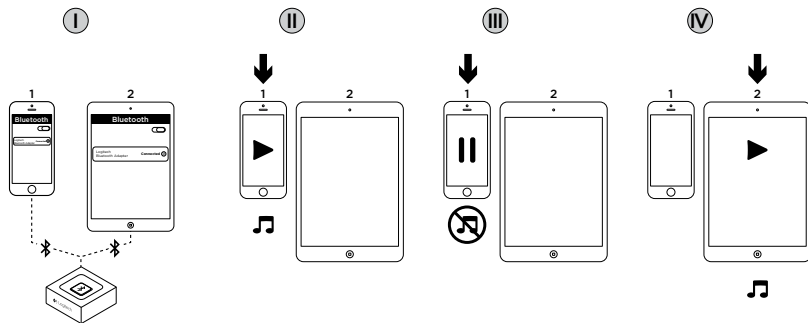
1. Slut strømforsyningen til Logitech *Bluetooth* Audio Adapter. Sæt derefter strømstikket i stikkontakten.
2. A. Hvis højtalersystemet har en RCA-indgang skal du:
  - Slutte RCA-stikket til højtaleren.
  - Slutte den anden ende af kablet til Logitech *Bluetooth* Audio Adapter.
 B. Hvis højtalersystemet har en 3,5-mm-indgang, skal du:
  - Slutte 3,5-mm-stikket til højtaleren.
  - Slutte den anden ende af kablet til Logitech *Bluetooth* Audio Adapter.



3. Tryk på knappen til *Bluetooth*-binding på Logitech *Bluetooth* Audio Adapter. Bindingen påbegyndes, og indikatoren begynder at blinke (processen starter automatisk for førstegangsbrugere).
4. Aktivér *Bluetooth*-tilstand (på enheden), og søg efter *Bluetooth*-enheder. "Logitech BT Adapter" vises på listen over enheder. Vælg den, og opret forbindelse til den. "Logitech BT Adapter" vises som værende forbundet.
5. Indikatoren skifter til en konstant blå farve. Nu kan du afspille musik trådløst via lydenheden.



## Tilslutning af to enheder på samme tid



- I. Sørg for at de to enheder er forbundet til Logitech *Bluetooth* Audio Adapter når trin 1 til 5 i konfigurationen er udført. Kontrollér listen over *Bluetooth*-enheder, vælg "Logitech BT Adapter", og genopret forbindelsen hvis den blev afbrudt.
- II. Afspil musik på enhed 1.
- III. Stands afspilningen af musik på enhed 1.
- IV. Begynd at afspille musik på enhed 2. Lyden vil automatisk skifte og blive afspillet på enhed 2. Det tager muligvis et par sekunder at skifte mellem enhederne.

## Genetablering af forbindelsen til en *Bluetooth*-enhed

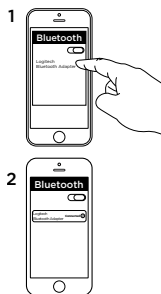
Logitech *Bluetooth* Audio Adapter genopretter automatisk forbindelsen til den seneste forbundne enhed.

Vælg Logitech *Bluetooth* Audio Adapter på listen over *Bluetooth*-enheder på enheden (1) hvis du ikke benytter den seneste forbundne enhed og ønsker at oprette forbindelse til Logitech *Bluetooth* Audio Adapter. Der oprettes forbindelse til Logitech *Bluetooth* Adapter så du igen kan lytte til musik via enheden (2).

### Tilføj enheder

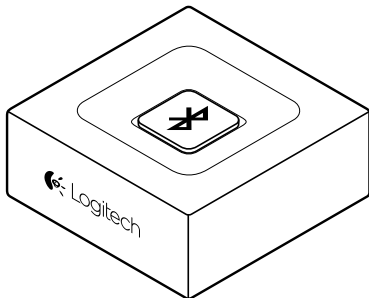
Logitech *Bluetooth* Audio Adapter kan lagre op til otte *Bluetooth*-enheder i sin hukommelse (to enheder kan forbindes samtidig).

Følg vejledningen for konfiguration, når du skal konfigurere hver enhed.

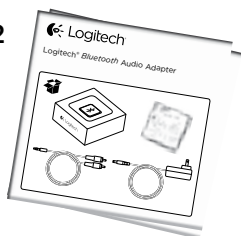


 Dette finner du i esken

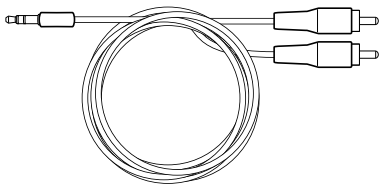
1



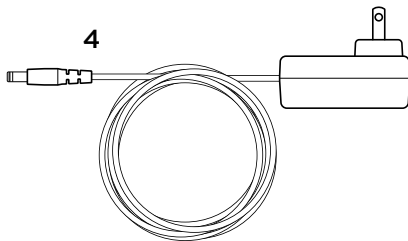
2



3



4

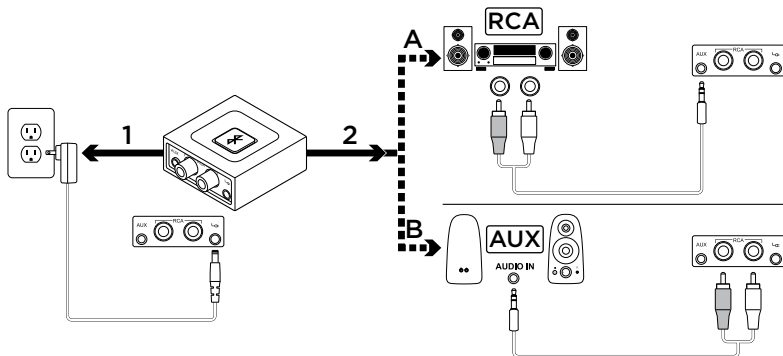


1. Logitech Bluetooth® Audio Adapter
2. Brukerdokumentasjon

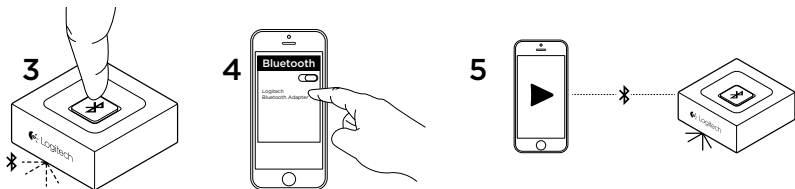
3. RCA-til-3,5 mm-kabel
4. Strømadapter



## Konfigurering



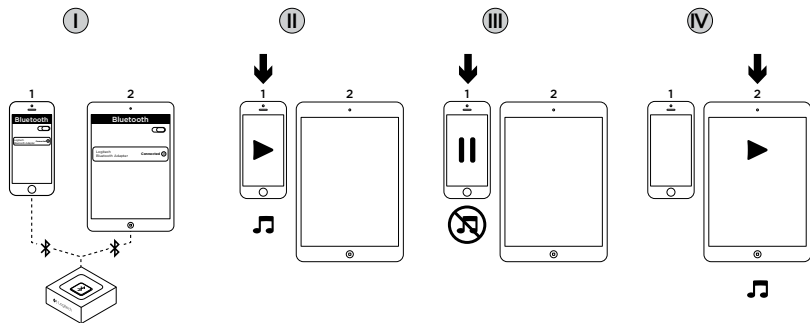
1. Kople strømledningen til Logitech *Bluetooth* Audio Adapter. Kople deretter ledningen til en stikkontakt.
2. A. Hvis du har en RCA-utgang på høyttaleranlegget, kan du:
  - Kople RCA-pluggen til høyttaleren.
  - Kople den andre enden av kabelen til Logitech *Bluetooth* Audio Adapter.
 B. Hvis du har en 3,5 mm-utgang på høyttaleranlegget, kan du:
  - Kople 3,5 mm-pluggen til høyttaleren.
  - Kople den andre enden av kabelen til Logitech *Bluetooth* Audio Adapter.



3. Trykk på knappen for *Bluetooth*-forbindelse på Logitech *Bluetooth* Audio Adapter. Den vil da igangsette oppretting av parvis forbindelse, og LED-lampen vil begynne å blinke (ved førstegangsbruk vil forbindelsesprosessen starte automatisk).
4. Slå *Bluetooth*-modus på (på enheten), og søk etter *Bluetooth*-enheter. Du vil se Logitech BT Adapter i enhetslisten. Velg den og kople til. Logitech BT Adapter vil vise status som tilkopleet.
5. LED-lampen begynner å lyse blått. Du kan nå spille av musikk trådløst via lydenheten.



## Kople til to enheter samtidig



- I. Sørg for at de to enhetene er koplet til Logitech *Bluetooth* Audio Adapter ved å følge trinn 1-5 i konfigureringen. Dersom du blir koplet fra, ser du i *Bluetooth*-enhetslisten og kopler til Logitech BT Adapter på nytt.
- II. Spill av musikk på enhet 1.
- III. Slutt å spille av musikk på enhet 1.
- IV. Spill av musikk på enhet 2. Lyden skal bytte automatisk og vil spille av musikk fra enhet 2. Det kan ta noen sekunder å bytte mellom enheter.

## Kople til en *Bluetooth*-enhet på nytt

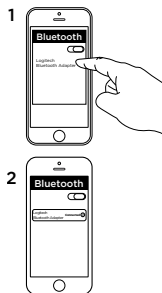
Logitech *Bluetooth* Audio Adapter kopler automatisk til enheten den var koplet til sist.

Hvis du ikke bruker enheten du koplet til sist, og du vil kople til Logitech *Bluetooth* Audio Adapter i *Bluetooth*-enhetslisten på enheten (1). Deretter koples du til Logitech *Bluetooth* Adapter på nytt, og kan spille av musikk fra enheten igjen (2).

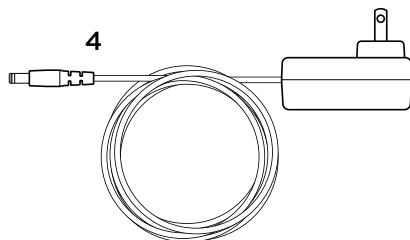
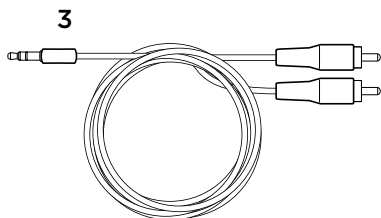
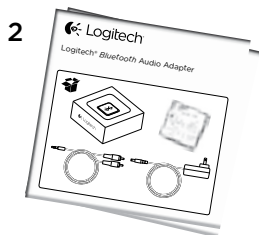
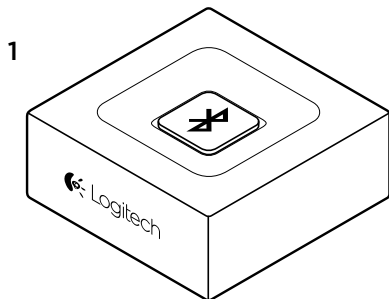
## Legge til enheter

Logitech *Bluetooth* Audio Adapter kan lagre opptil åtte *Bluetooth*-enheter i minnet (to enheter kan koples til samtidig).

Følg konfigureringinstruksjonene for å legge til enheter.



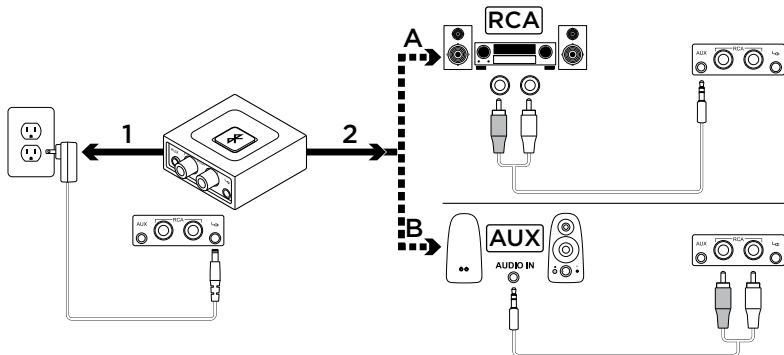
## Pakkauksen sisältö



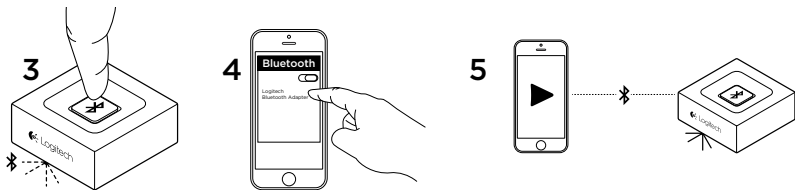
1. Logitech *Bluetooth*® Audio Adapter
2. käyttäjän dokumentaatio

3. johto, jossa RCA-liitäntä ja 3,5mm:n liitäntä
4. Verkkoalaite

## ✖ Käyttöönotto



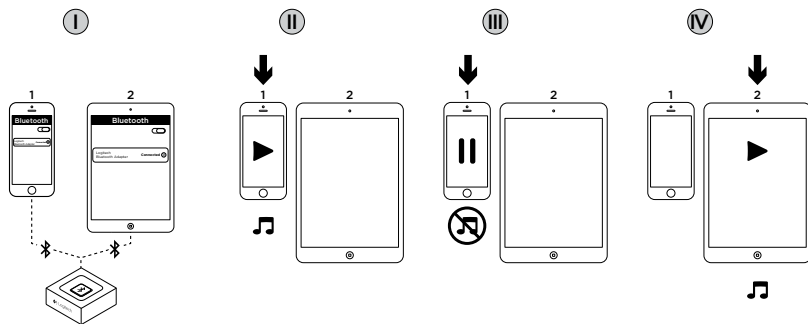
1. Yhdistä Logitech *Bluetooth* Audio Adapter virtalähteeseen. Liitä sitten virtajohto pistorasiaan.
2. A. Jos kaiutinjärjestelmässäsi on RCA-lähtöliitäntä:
  - Kytke RCA-jakkiliitin kaiuttimeen.
  - Kytke johdon toinen pää Logitech *Bluetooth* Audio Adapteriin.
 B. Jos kaiutinjärjestelmässäsi on 3,5 mm:n lähtöliitäntä:
  - Kytke 3,5 mm:n jakkiliitin kaiuttimeen.
  - Kytke johdon toinen pää Logitech *Bluetooth* Audio Adapteriin.



3. Paina Logitech *Bluetooth* Audio Adapterin *Bluetooth*-yhteyspainiketta. Laite alkaa muodostaa yhteyttä ja merkkivalo vilkkuu. (Ensimmäisellä käyttökerralla yhdistämisprosessi käynnistyy automaattisesti.)
4. Ota laitteesi *Bluetooth*-tila käyttöön ja etsi *Bluetooth*-laitteita. Laiteluettelossa näkyy "Logitech BT Adapter". Valitse se ja muodosta yhteys. Logitech BT Adapter -kohteen tila näkyy yhdistettynä.
5. Merkkivalo palaa sinisenä vilkkumatta. Nyt voit toistaa musiikkia langattomasti äänilaitteitasi!



## Samanaikainen yhteys kahteen laitteeseen



- I. Varmista, että kumpikin laite on yhdistettynä Logitech *Bluetooth* Audio Adapteriin käyttöohjeiden vaiheiden 1–5 mukaisesti. Jos yhteys on katkennut, etsi laitteella *Bluetooth*-laitteiden luettelosta Logitech BT Adapter ja muodosta yhteys sovitteeseen uudelleen.
- II. Toista musiikkia laitteella 1.
- III. Lopeta musiikin toistaminen laitteelta 1.
- IV. Aloita musiikin toistaminen laitteelta 2, jolloin äänentoisto vaihtaa automaattisesti laitetta ja alkaa toistamaan musiikkia laitteelta 2. Laitteiden välillä vaihtaminen saattaa kestää muutaman sekunnin.



## Yhdistäminen uudelleen samaan *Bluetooth*-laitteeseen

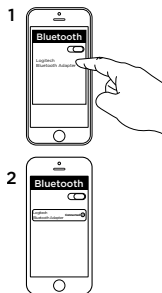
Logitech *Bluetooth* Audio Adapter muodostaa automaattisesti yhteyden viimeksi yhdistettyyn laitteeseen.

Jos et käytä samaa laitetta kuin viimeksi ja haluat muodostaa yhteyden Logitech *Bluetooth* Audio Adapteriin uudelleen, valitse Logitech *Bluetooth* Audio Adapter laitteellasi näkyvästä *Bluetooth*-laitteiden luettelosta (1). Saat uuden yhteyden Logitech *Bluetooth* Adapteriin ja voit jälleen toistaa musiikkia laitteeltasi (2).

## Laitteiden lisääminen

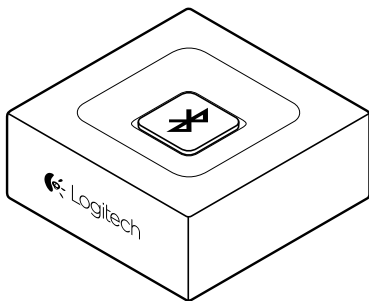
Logitech *Bluetooth* Audio Adapter pystyy tallentamaan muistiinsa enintään kahdeksan *Bluetooth*-laitetta, joista kaksi voi olla yhdistettynä samanaikaisesti.

Yhdistä laitteet noudattamalla käyttöönnotto-ohjeita.

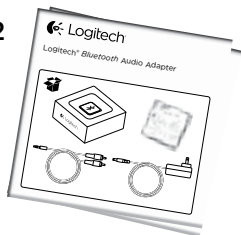


## Περιεχόμενα συσκευασίας

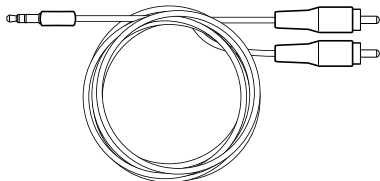
1



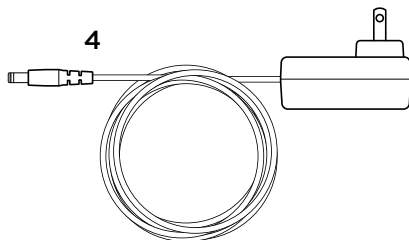
2



3



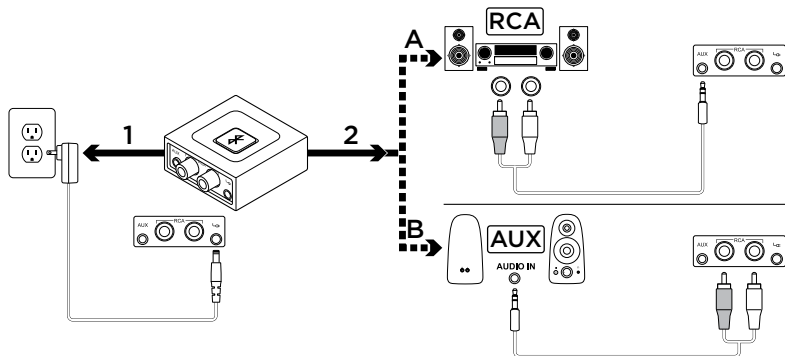
4



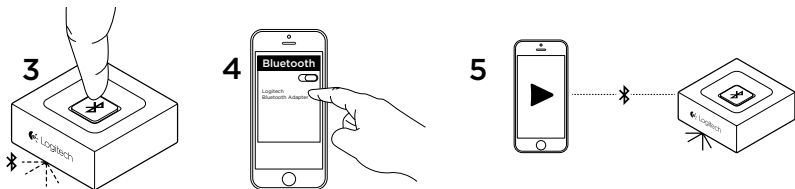
1. Προσαρμογέας Logitech Bluetooth® Audio Adapter
2. Τεκμηρίωση χρήστη

3. Καλώδιο RCA σε 3,5 mm
4. Μετασχηματιστής

## ✖ Ρύθμιση



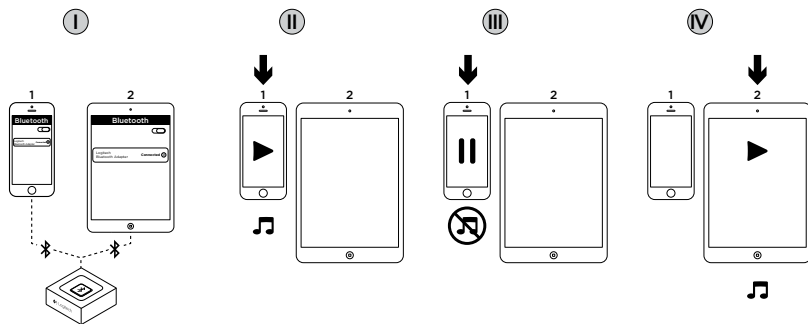
1. Συνδέστε το τροφοδοτικό με τον προσαρμογέα Logitech *Bluetooth* Audio Adapter. Στη συνέχεια, συνδέστε το καλώδιο σε μια πρίζα.
2. A. Αν διαθέτετε υποδοχή RCA στο σύστημα ηχείων σας, τότε:
  - Συνδέστε το βύσμα RCA στο ηχείο.
  - Συνδέστε την άλλη άκρη του καλωδίου στον προσαρμογέα Logitech *Bluetooth* Audio Adapter.
- B. Αν διαθέτετε υποδοχή 3,5 mm στο σύστημα ηχείων σας, τότε:
  - Συνδέστε το βύσμα 3,5 mm στο ηχείο.
  - Συνδέστε την άλλη άκρη του καλωδίου στον προσαρμογέα Logitech *Bluetooth* Audio Adapter.



3. Πατήστε το κουμπί αντιστοίχισης *Bluetooth* στον προσαρμογέα Logitech *Bluetooth* Audio Adapter. Θα ξεκινήσει η αντιστοίχιση και η λυχνία LED θα αρχίσει να αναβοσβήνει (στην πρώτη χρήση, η διαδικασία αντιστοίχισης θα ξεκινήσει αυτόματα).
4. Ενεργοποιήστε τη λειτουργία *Bluetooth* (στη συσκευή σας) και κάντε αναζήτηση για άλλες συσκευές *Bluetooth*. Θα δείτε «Logitech BT Adapter» στη λίστα συσκευών. Επιλέξτε την και συνδεθείτε σε αυτήν. Η συσκευή «Logitech BT Adapter» θα εμφανιστεί ως συνδεδεμένη.
5. Η ενδεικτική λυχνία LED θα είναι σταθερά μπλε. Τώρα, μπορείτε να κάνετε ασύρματη αναπαραγωγή μουσικής μέσω της συσκευής σας!



## Σύνδεση δύο συσκευών ταυτόχρονα



- I. Βεβαιωθείτε ότι οι δύο συσκευές σας είναι συνδεδεμένες στον προσαρμογέα Logitech Bluetooth Audio Adapter ακολουθώντας τα βήματα 1 έως 5 της ρύθμισης. Σε περίπτωση που αποσυνδεθήκατε, ελέγξτε τη λίστα συσκευών Bluetooth, επιλέξτε «Logitech BT Adapter» και συνδεθείτε ξανά.
- II. Αναπαραγωγή μουσικής στη συσκευή 1.
- III. Παύση αναπαραγωγής μουσικής στη συσκευή 1.
- IV. Ξεκινήστε την αναπαραγωγή μουσικής στη συσκευή 2. Η μετάδοση του ήχου θα αλλάξει αυτόματα και θα γίνει από τη συσκευή 2. Ίσως χρειαστούν μερικά δευτερόλεπτα για να γίνει η αλλαγή μεταξύ των δύο συσκευών.

## Επανασύνδεση συσκευής Bluetooth

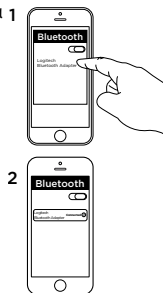
Ο προσαρμογέας Logitech Bluetooth Audio Adapter θα επανασυνδεθεί αυτόματα 1 με τη συσκευή που συνδέθηκε πιο πρόσφατα.

Αν δεν χρησιμοποιείτε τη συσκευή που συνδέθηκε πιο πρόσφατα και θέλετε να συνδεθείτε ξανά με τον προσαρμογέα Logitech Bluetooth Audio Adapter, θα πρέπει να επιλέξετε τον προσαρμογέα Logitech Bluetooth Audio Adapter από τη λίστα συσκευών Bluetooth της συσκευής σας (1). Στη συνέχεια, θα συνδεθείτε ξανά με τον προσαρμογέα Logitech Bluetooth Adapter και θα μπορείτε να κάνετε μετάδοση μουσικής από τη συσκευή σας (2).

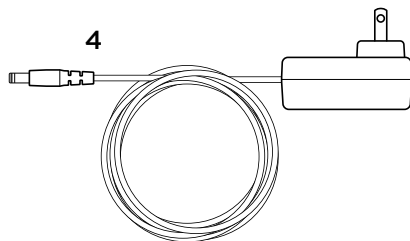
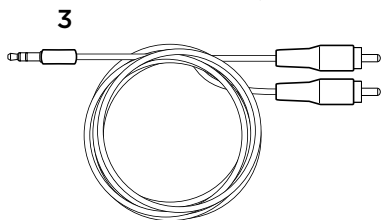
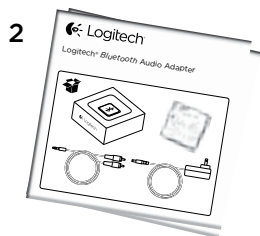
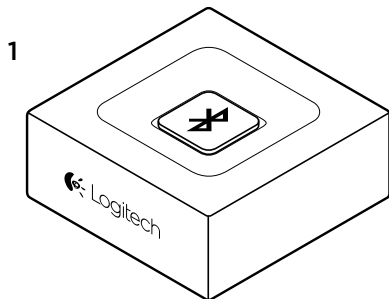
### Προσθήκη συσκευών

Ο προσαρμογέας Logitech Bluetooth Audio Adapter μπορεί να αποθηκεύσει έως οκτώ συσκευές Bluetooth στη μνήμη του (μπορούν να συνδέονται ταυτόχρονα δύο συσκευές).

Για τη ρύθμιση κάθε συσκευής, ακολουθήστε τις οδηγίες ρύθμισης.



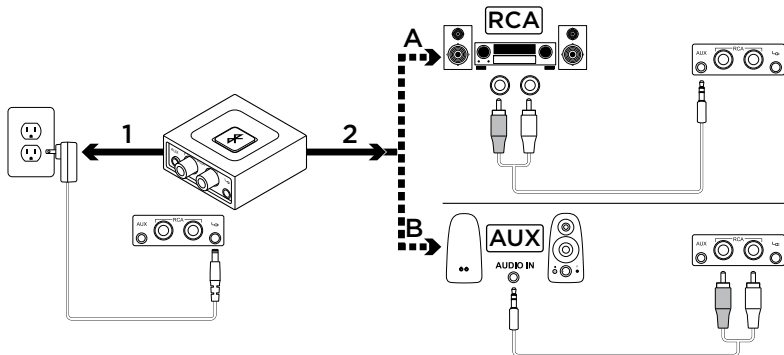
 Комплект поставки



1. Адаптер для аудиоустройств Logitech Bluetooth® Audio Adapter
2. Документация пользователя

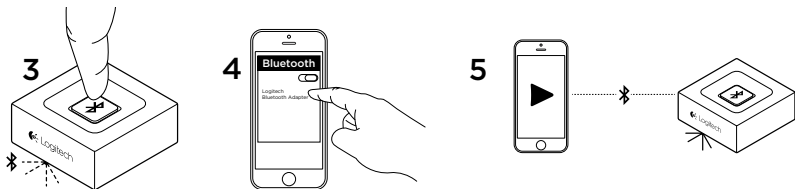
3. Кабель RCA — 3,5 мм
4. Адаптер питания

## ✖ Настройка



1. Подключите блок питания к адаптеру Logitech *Bluetooth* Audio Adapter. Затем подключите шнур питания к электрической розетке.
2. А. Если на вашей акустической системе есть гнездо RCA, выполните такие действия:
  - Подключите RCA-разъем к колонке.
  - Подключите другой конец кабеля к адаптеру Logitech *Bluetooth* Audio Adapter.
 Б. Если на вашей акустической системе есть гнездо 3,5 мм, выполните такие действия:
  - Подключите разъем 3,5 мм к колонке.
  - Подключите другой конец кабеля к адаптеру Logitech *Bluetooth* Audio Adapter.

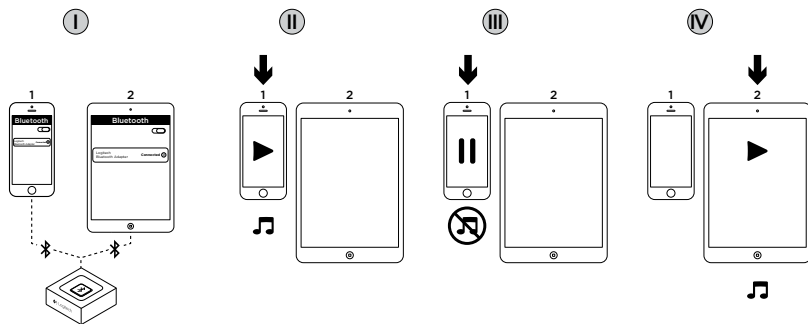




3. Нажмите на адаптере Logitech *Bluetooth* Audio Adapter кнопку установки связи *Bluetooth*. Это запустит процесс сопряжения, и световой индикатор начнет мигать (при первом использовании процесс установки связи будет запущен автоматически).
4. Включите на вашем устройстве режим *Bluetooth* и выполните поиск устройств *Bluetooth*. Вы увидите пункт «Logitech BT Adapter» в списке устройств. Выберите его, чтобы подключиться к адаптеру. Для устройства Logitech BT Adapter отобразится состояние «Подключено».
5. Световой индикатор начнет непрерывно светиться синим цветом. Теперь воспроизводить музыку с вашего аудиоустройства можно без проводов!



## Подключение двух устройств одновременно



- I. Выполните инструкции раздела «Настройка» (с 1 по 5), чтобы подключить оба устройства к адаптеру Logitech Bluetooth Audio Adapter. Если связь прервется, в списке устройств Bluetooth выберите пункт «Logitech BT Adapter» и выполните повторное подключение.
- II. Воспроизведите музыку на устройстве 1.
- III. Остановите воспроизведение музыки на устройстве 1.
- IV. Включите воспроизведение музыки на устройстве 2, и аудио автоматически начнет воспроизводиться с устройства 2. Переключение между устройствами может занять несколько секунд.

## Повторное подключение устройства *Bluetooth*

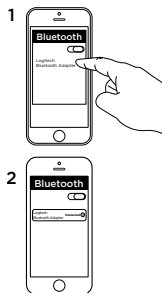
Адаптер Logitech *Bluetooth* Audio Adapter автоматически подключится к устройству, сопряжение с которым выполнялось в последний раз.

Если вам не требуется использовать последнее подключенное устройство и вы хотите выполнить новое подключение к адаптеру Logitech *Bluetooth* Audio Adapter, выберите его в списке устройств *Bluetooth* на вашем устройстве (1). Таким образом будет установлено подключение к Logitech *Bluetooth* Adapter, и можно будет воспроизводить музыку с вашего устройства (2).

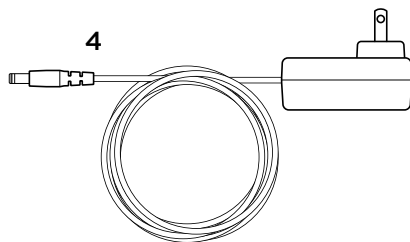
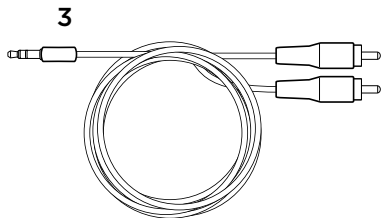
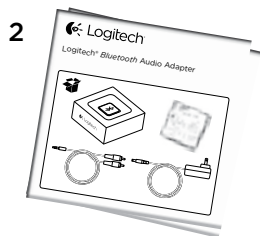
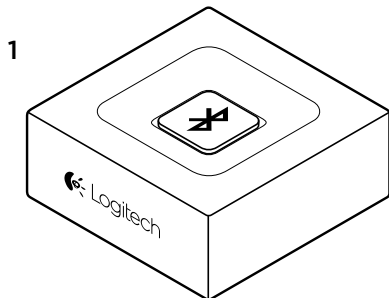
### Добавление устройств

Адаптер Logitech *Bluetooth* Audio Adapter может хранить в памяти до восьми устройств *Bluetooth*. (При этом можно подключать два устройства одновременно.)

Для подключения каждого устройства следуйте инструкциям по настройке.



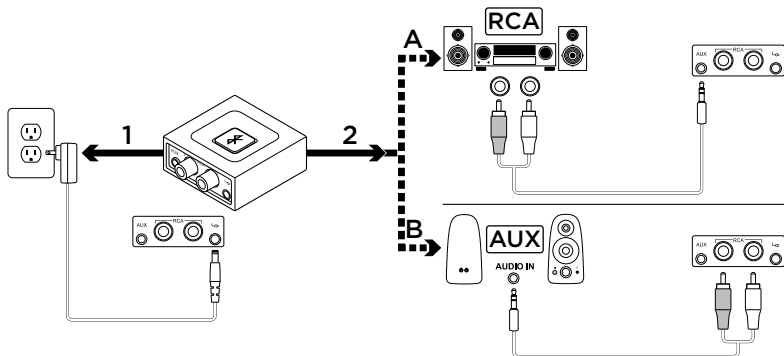
 A csomag tartalma



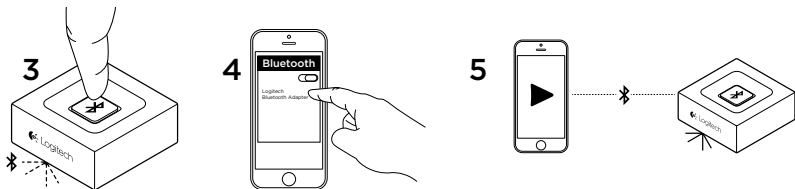
1. Logitech Bluetooth® Audio Adapter
2. Felhasználói dokumentáció

3. RCA – 3,5 mm-es audiókábel
4. Hálózati tápegység

## ✖ Üzembe helyezés



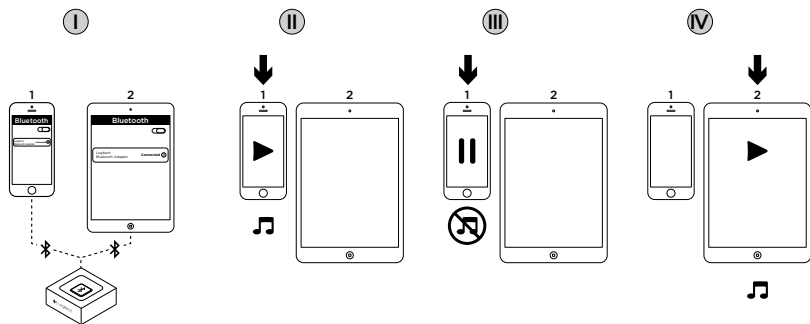
1. Csatlakoztassa a tápegységet a Logitech *Bluetooth* Audio Adapter átalakítóhoz. Ezután dugja a tápvezetékét egy elektromos aljzatba.
2. A. Ha RCA-csatlakozóval rendelkezik a hangszórórendszere, akkor:
  - Csatlakoztassa az RCA-csatlakozót a hangszóróhoz.
  - Csatlakoztassa a vezeték másik végét a Logitech *Bluetooth* Audio Adapter átalakítóhoz.
- B. Ha 3,5 mm-es csatlakozóval rendelkezik a hangszórórendszere, akkor:
  - Csatlakoztassa a 3,5 mm-es csatlakozót a hangszóróhoz.
  - Csatlakoztassa a vezeték másik végét a Logitech *Bluetooth* Audio Adapter átalakítóhoz.



3. Nyomja meg a *Bluetooth* eszközök párosító gombját a Logitech *Bluetooth* Audio Adapter átalakítón. Ezután megkezdődik a párosítás folyamata, a LED pedig villogni kezd (az eszköz első használatakor a párosítás folyamata automatikusan elindul).
4. Kapcsolja be a *Bluetooth* üzemmódot (az eszközén), majd keressen *Bluetooth* eszközöket. Az eszközlistán megjelenik a „Logitech BT Adapter”. Jelölje ki és csatlakozzon hozzá. Megjelenik a „Logitech BT Adapter” csatlakozási állapota.
5. A LED ekkor folyamatos kék fényre vált. Most már vezeték nélkül is lejátszhatja kedvenc zenéit a hangrendszerén!



## Két eszköz egyidejű csatlakoztatása



- I. Gondoskodjék arról, hogy mind a két eszköz csatlakoztatva legyen a Logitech *Bluetooth* Audio Adapter átalakítóhoz az Üzembe helyezés rész 1-5 lépései szerint. Ha megszakadt volna a kapcsolat, akkor ellenőrizze a Bluetooth eszközök listáját, majd jelölje ki a „Logitech BT Adapter” készüléket és csatlakozzon újból.
- II. Indítsa el a lejátszást az első eszközön.
- III. Állítsa le a lejátszást az első eszközön.
- IV. Indítsa el a lejátszást a második eszközön. A lejátszó automatikusan átvált és a második eszközről fogja továbbítani a zenét. Az eszközök közötti váltás eltarthat néhány másodpercig.

## Bluetooth-eszköz újracsatlakoztatása

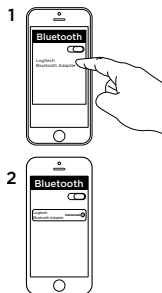
A Logitech *Bluetooth* Audio Adapter automatikusan újracsatlakozik a legutóbbi csatlakoztatott eszközhöz.

Ha nem a legutóbb csatlakoztatott eszközt használja, és ismét csatlakozni kíván a Logitech *Bluetooth* Audio Adapter készülékhez, akkor válassza ki a készüléken a Logitech *Bluetooth* Audio Adapter elemet a *Bluetooth* eszközök listájáról (1). Ilyenkor ismét létrejön a kapcsolat a Logitech *Bluetooth* Adapter készülékkel, és ismét továbbíthatja zenéit az eszközéről (2).

## Eszközök hozzáadása

A Logitech *Bluetooth* Audio Adapter akár nyolc párosított eszköz adatait is képes eltárolni a memóriában (és egyidejűleg két eszköz csatlakozhat hozzá).

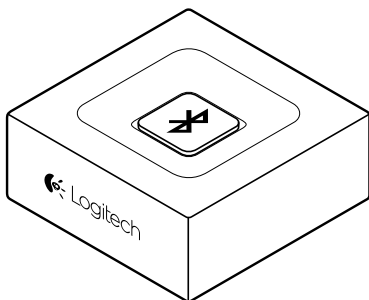
Az egyes eszközök beállításához kövesse a kapcsolódó utasításokat.



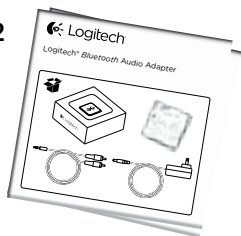


## Obsah balení

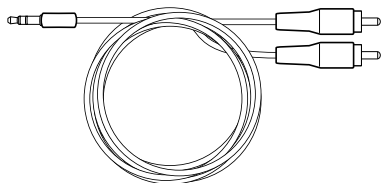
1



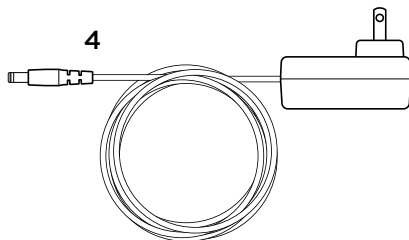
2



3



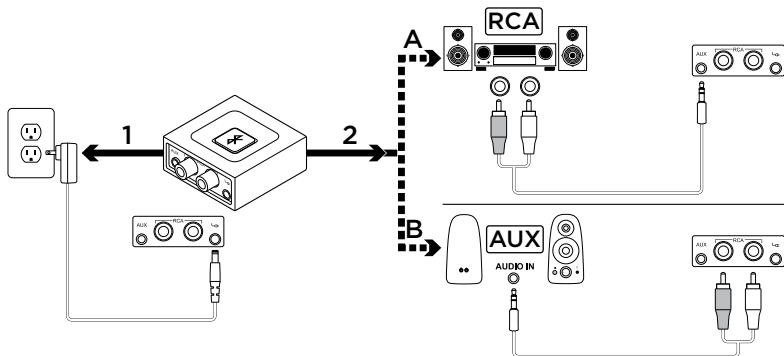
4



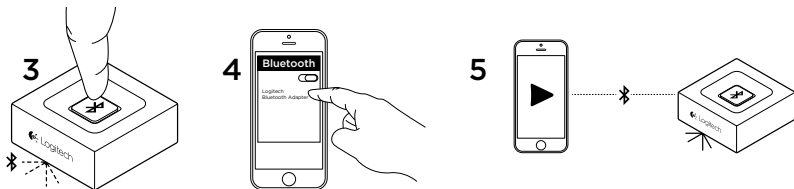
1. Adaptér Logitech *Bluetooth*® Audio Adapter
2. Uživatelská dokumentace

3. Kabel RCA – 3,5 mm
4. Napájecí adaptér

## ✖ Nastavení



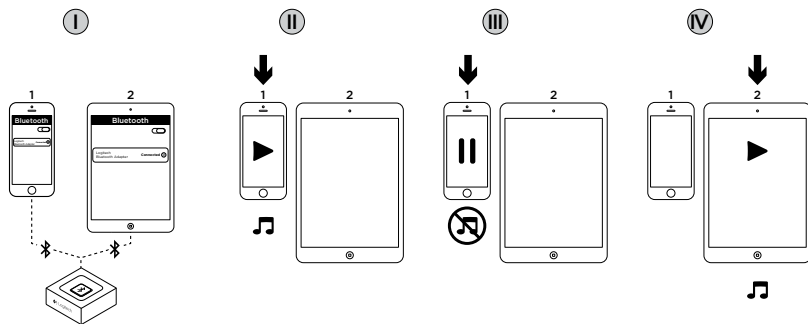
1. Připojte zdroj napájení k adaptéru Logitech *Bluetooth* Audio Adapter. Poté zapojte napájecí kabel do elektrické zásuvky.
2. A. Pokud je váš reproduktorový systém vybaven RCA zdičkou:
  - Připojte RCA konektor k reproduktoru.
  - Druhý konec kabelu připojte k adaptéru Logitech *Bluetooth* Audio Adapter.
 B. Pokud je váš reproduktorový systém vybaven 3,5 mm zdičkou:
  - Připojte 3,5 mm konektor k reproduktoru.
  - Druhý konec kabelu připojte k adaptéru Logitech *Bluetooth* Audio Adapter.



3. Stiskněte tlačítko pro párování *Bluetooth* na adaptéru Logitech *Bluetooth* Audio Adapter. Bude zahájen proces párování, a indikátor LED začne blikat (pokud zařízení zapínáte poprvé, proces párování se zahájí automaticky).
4. Zapněte režim *Bluetooth* (na vašem zařízení) a vyhledejte zařízení *Bluetooth*. V seznamu zařízení se zobrazí „Logitech BT Adapter“. Vyberte jej a připojte se k němu. Na adaptéru „Logitech BT Adapter“ se zobrazí stav připojeno.
5. Indikátor LED začne svítit modře. Nyní můžete začít bezdrátově přehrávat hudbu z vašeho audio zařízení!



## Připojení ke dvěma zařízeními souběžně



- I. Ujistěte se, že obě zařízení jsou připojena k adaptéru Logitech *Bluetooth* Audio Adapter; postupujte podle kroků 1 až 5 procesu nastavení. V případě, že jsou odpojena, projděte seznam zařízení *Bluetooth*, vyberte „Logitech BT Adapter“, a připojte je znovu.
- II. Zahajte přehrávání hudby na zařízení 1.
- III. Ukončete přehrávání hudby na zařízení 1.
- IV. Zahajte přehrávání hudby na zařízení 2; automaticky dojde k přepnutí, a zvuk se začne přenášet ze zařízení 2. Přepnutí mezi zařízeními může trvat několik sekund.

## Opakované připojení k zařízení *Bluetooth*

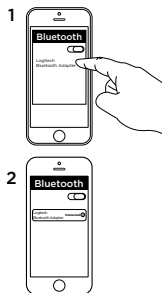
Adaptér Logitech *Bluetooth* Audio Adapter se automaticky pokusí připojit k naposledy připojenému zařízení.

Pokud nepoužíváte naposledy připojené zařízení, a chcete se znovu připojit k adaptéru Logitech *Bluetooth* Audio Adapter, je třeba vybrat adaptér Logitech *Bluetooth* Audio Adapter ze seznamu zařízení *Bluetooth* na vašem zařízení (1). Poté se znovu připojíte k adaptéru Logitech *Bluetooth* Adapter a budete moci opět přenášet hudbu z vašeho zařízení (2).

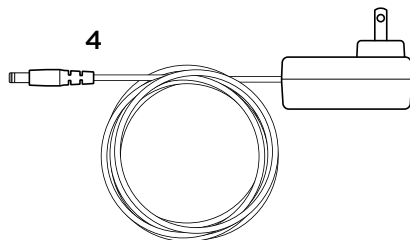
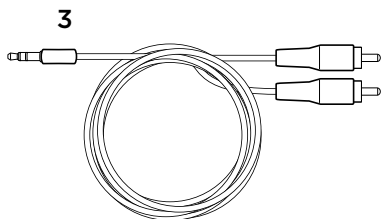
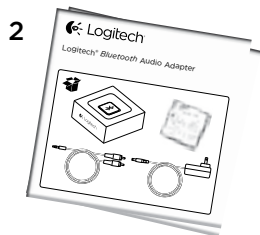
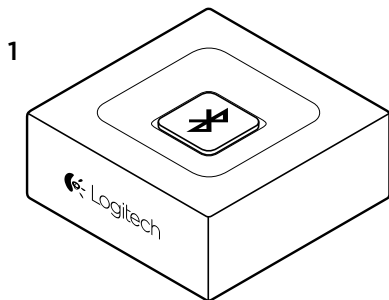
### Přidání zařízení

Adaptér Logitech *Bluetooth* Audio Adapter umožňuje do své paměti uložit až osm zařízení *Bluetooth* (dvě zařízení je možné připojit souběžně).

Každé ze zařízení je třeba nastavit prostřednictvím pokynů pro nastavení.



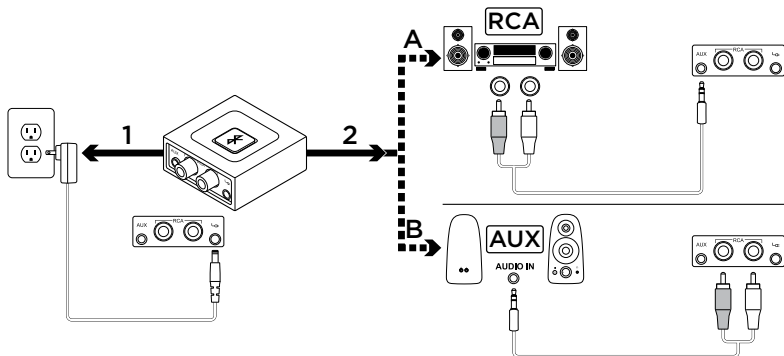
## Zawartość zestawu



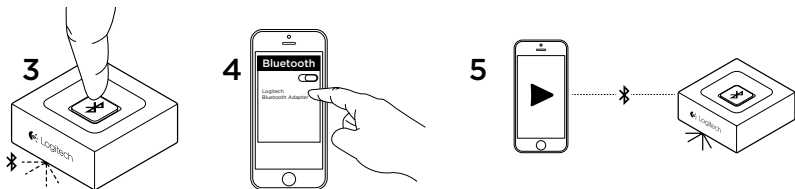
1. Adapter Logitech *Bluetooth*® Audio Adapter
2. Dokumentacja

3. Kabel RCA-3,5 mm
4. Zasilacz

## ✖ Instalacja



1. Podłącz zasilacz do adaptera Logitech *Bluetooth* Audio Adapter. Podłącz przewód zasilający do gniazdka sieci elektrycznej.
2. A. Jeśli zestaw głośników jest wyposażony w złącze RCA:
  - Podłącz wtyczkę RCA do głośnika.
  - Podłącz drugi koniec kabla do adaptera Logitech *Bluetooth* Audio Adapter.
 B. Jeśli zestaw głośników jest wyposażony w złącze 3,5 mm:
  - Podłącz wtyczkę 3,5 mm do głośnika.
  - Podłącz drugi koniec kabla do adaptera Logitech *Bluetooth* Audio Adapter.

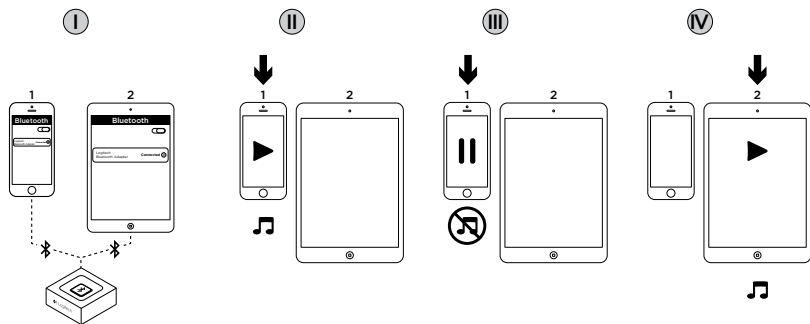


3. Naciśnij przycisk parowania *Bluetooth* na adapterze Logitech *Bluetooth* Audio Adapter. Spowoduje to zainicjowanie parowania, a dioda LED zacznie migać (przy pierwszym użyciu proces parowania jest inicjowany automatycznie).
4. Włącz tryb *Bluetooth* (w urządzeniu) i rozpocznij skanowanie w poszukiwaniu urządzeń. Na liście urządzeń pojawi się pozycja „Logitech BT Adapter”. Wybierz ją i nawiąż połączenie. Dla pozycji „Logitech BT Adapter” zostanie wyświetlony stan połączony.
5. Dioda LED zacznie świecić na niebiesko. Teraz możesz rozpocząć bezprzewodowe odtwarzanie muzyki z urządzenia audio!





## Jednoczesnego podłączenie do dwóch urządzeń



- I. Upewnij się, że dwa urządzenia zostały połączone z adapterem Logitech *Bluetooth* Audio Adapter poprzez wykonanie kroków 1-5 procedury instalacji. Jeśli urządzenie zostało rozłączone, sprawdź listę urządzeń *Bluetooth*, wybierz pozycję „Logitech BT Adapter” i nawiąż ponownie połączenie.
- II. Rozpocznij odtwarzanie muzyki na urządzeniu 1.
- III. Zatrzymaj odtwarzanie muzyki na urządzeniu 1.
- IV. Rozpocznij odtwarzanie muzyki na urządzeniu 2; dźwięk zostanie przełączony automatycznie i rozpocznie się przesyłanie strumieniowe z urządzenia 2. Przełączenie urządzeń może potrwać kilka sekund.

## Ponowne łączenie z urządzeniem *Bluetooth*

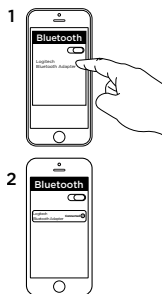
Adapter Logitech *Bluetooth* Audio Adapter łączy się automatycznie z ostatnim połączonym urządzeniem.

Jeśli nie używasz ostatnio połączonych urządzeń i chcesz ponownie nawiązać połączenie z adapterem Logitech *Bluetooth* Audio Adapter, wybierz adapter Logitech *Bluetooth* Audio Adapter na liście urządzeń *Bluetooth* w urządzeniu (1). Nastąpi ponowne połączenie z adapterem Logitech *Bluetooth* Adapter, dzięki czemu będzie można przysyłać strumieniowo muzykę z urządzenia (2).

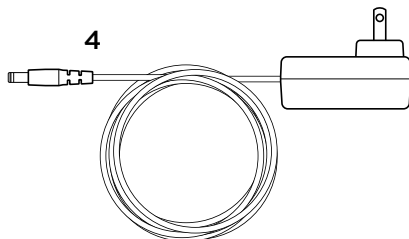
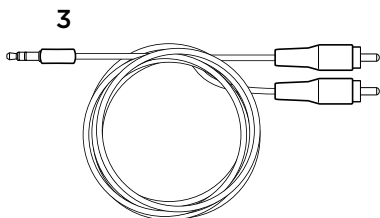
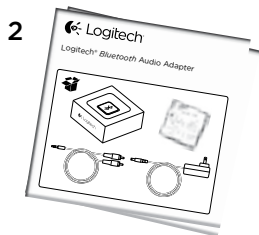
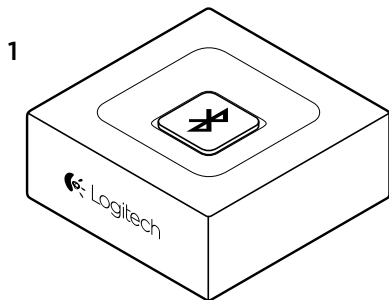
### Dodawanie urządzeń

Adapter Logitech *Bluetooth* Audio Adapter umożliwia zapisanie do ośmiu sparowanych urządzeń w pamięci (dwa urządzenia mogą być połączone jednocześnie).

Aby skonfigurować poszczególne urządzenia, wykonaj instrukcje instalacji.



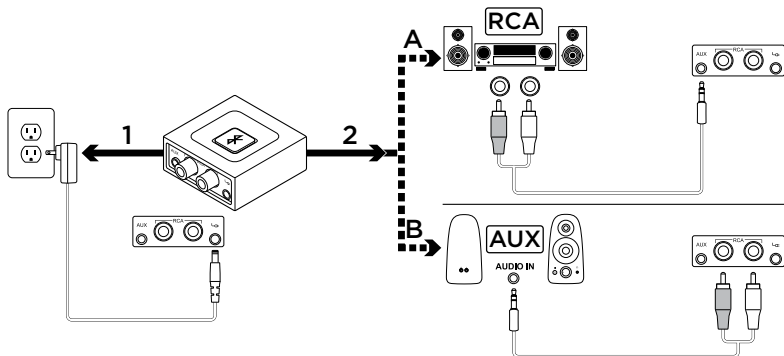
 Karbi sisu



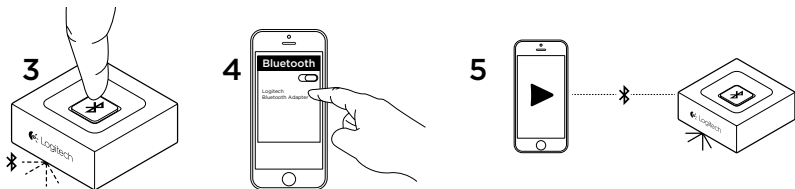
1. Logitech *Bluetooth*® Audio Adapter
2. Kasutaja dokumentatsioon

3. RCA - 3,5 mm kaabel
4. Toiteadapter

## ✖ Seadistus



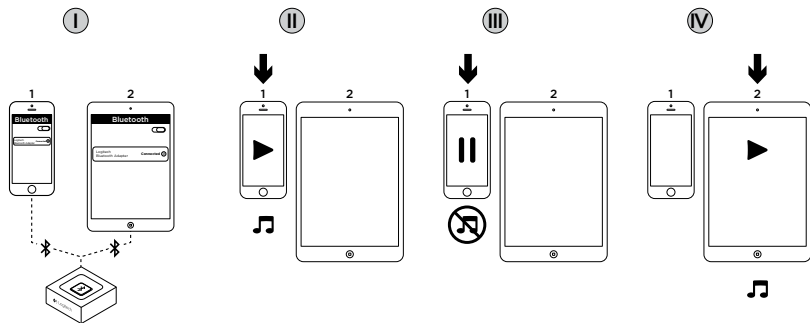
- Ühendage toitejuhtme üks ots heliadapteriga Logitech *Bluetooth* Audio Adapter. Ühendage toitejuhtme teine otsa vooluvõrku.
- A. Kui teie kõlarisüsteemil on RCA-pesa:
  - Ühendage RCA-pistik kõlariga.
  - Ühendage kaabli teine ots heliadapteriga Logitech *Bluetooth* Audio Adapter.
- B. Kui teie kõlarisüsteemil on 3,5 mm pesa:
  - Ühendage 3,5 mm pistik kõlariga.
  - Ühendage kaabli teine ots heliadapteriga Logitech *Bluetooth* Audio Adapter.



3. Vajutage heliadapteri Logitech *Bluetooth* Audio Adapter *Bluetooth*-ühildamise nuppu. See käivitab ühildamise ja LED hakkab vilkuma (esmakordse kasutaja puhul käivitub ühildamisprotsess automaatselt).
4. Lülitage *Bluetooth*-režiim seadmesse (ON) ja otsige *Bluetooth*-seadmeid. Näete seadmete loendis valikut „Logitech BT Adapter”. Valige see ja looge ühendus. „Logitech BT Adapter” on kuvatud ühendatuna.
5. LED hakkab püsivalt siniselt põlema. Nüüd saate oma heliseadmest juhtmeta muusikat mängida.



## Kahe seadmega samaaegselt ühenduse loomine



- I. Veenduge, et teie kaks seadet on seadistuse osas kirjeldatud juhiste 1–5 järgi heliadapteriga Logitech *Bluetooth* Audio Adapter ühendatud. Kui teie ühendus on katkenud, vaadake oma *Bluetooth*-seadmete loendit, valige „Logitech BT Adapter” ja looge ühendus uuesti.
- II. Esitage 1. seadmes muusikat.
- III. Lõpetage 1. seadmes muusika esitamine.
- IV. Hakake 2. seadmes muusikat esitama, heli peaks automaatselt ümber lülituma ja 2. seadmest esitama hakkama. Seadmete vahel ümberlülitumine võib võtta mõne sekundi aega.

## *Bluetooth*-seadme uuesti ühendamine

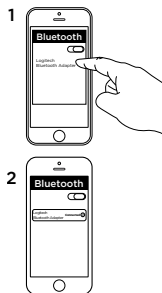
Heliadapter Logitech *Bluetooth* Audio Adapter loob viimati ühendatud seadmega automaatselt uuesti ühenduse.

Kui te ei kasuta viimati ühendatud seadet ja soovite heliadapteri Logitech *Bluetooth* Audio Adapter uuesti ühendada, peate heliadapteri Logitech *Bluetooth* Audio Adapter oma seadme *Bluetooth*-seadmete loendis valima (1). Seejärel olete taas heliadapteriga Logitech *Bluetooth* Adapter ühendatud ja saate muusikat uuesti seadmest esitada (2).

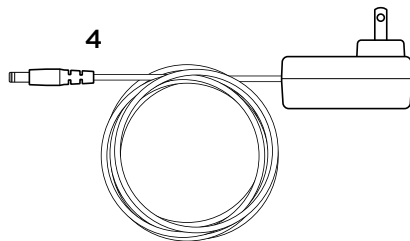
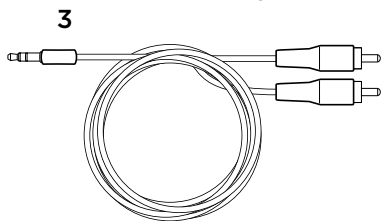
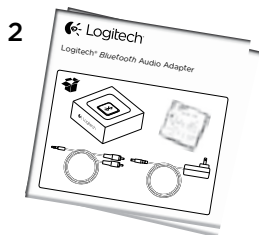
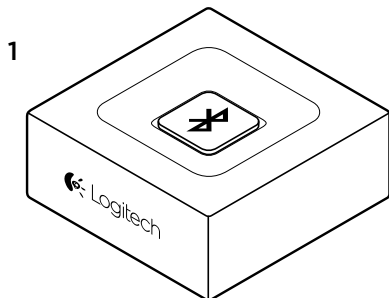
## Seadmete lisamine

Heliadapter Logitech *Bluetooth* Audio Adapter on võimeline oma mälus salvestama kuni kaheksa *Bluetooth*-seadet (samaaegselt saab ühendada kaks).

Iga seadme seadistamiseks järgige seadistamise juhiseid.



## Kastes saturs

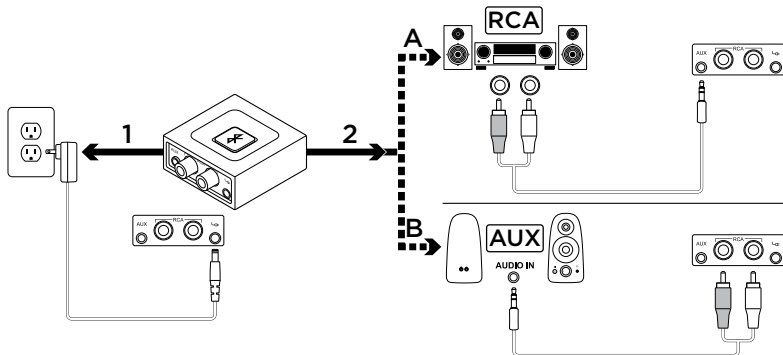


1. „Logitech *Bluetooth*™” audio adapteris
2. Lietotāja dokumentācija

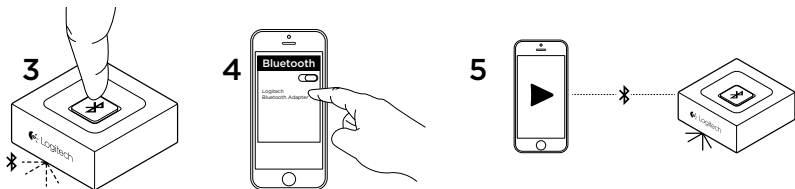
3. Kabelis, lai savienotu RCA un 3,5 mm līgzdas
4. Strāvas pārveidotājs



## ✖ Uzstādīšana



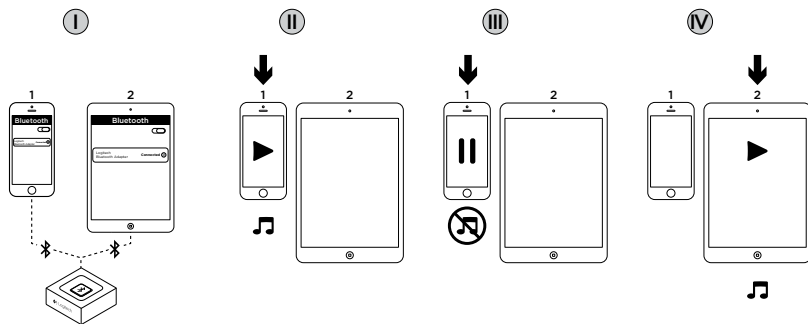
1. Iespraidiet „Logitech *Bluetooth*” audio adapteri strāvas vadu. Un tad iespraidiet strāvas vadu kontaktozietē.
2. A. Ja jūsu skaļņu sistēmai ir RCA veida ligzdas:
  - iespraidiet RCA spraudni skaļrunī;
  - iespraidiet otru kabeļa galu „Logitech *Bluetooth*” audio adapterī.
- B. Ja jūsu skaļņu sistēmai ir 3,5 mm ligzdas:
  - iespraidiet 3,5 mm spraudni skaļrunī;
  - iespraidiet otru kabeļa galu „Logitech *Bluetooth*” audio adapterī.



3. Nospiediet „Logitech *Bluetooth*” audio adaptera „*Bluetooth*” pāri savienošanas pogu. Šādi tiks sākta savienošana pāri un sāks mirgot LED indikators (pirmajā reizē pāri savienošanas process tiks sākts automātiski).
4. Aktivizējiet ierīces „*Bluetooth*” režīmu un meklējiet citas „*Bluetooth*” ierīces. Ierīču sarakstā jūs pamanīsīt vienumu „Logitech BT Adapter”. Atlasiet to, lai izveidotu savienojumu. Vienumam „Logitech BT Adapter” tiks parādīts jauns statuss, ka ir izveidots savienojums.
5. LED indikators beigs mirgot un sāks degt zilā krāsā. Tagad varat bez vadiem atskaņot mūziku no savas ierīces.



## Savienojuma izveidošana ar divām ierīcēm vienlaikus



- I. Pārlicinieties, vai abas ierīces ir savienotas ar „Logitech Bluetooth” audio adapteri atbilstīgi 1.–5. iestāšanās darbībai. Ja savienojums tika pārtraukts, pārbaudiet savu „Bluetooth” ierīču sarakstu, atlasiet vienumu „Logitech BT Adapter” un atkārtoti izveidojiet savienojumu.
- II. Atskaņojiet mūziku ar 1. ierīci.
- III. Pārstājiet atskaņot mūziku ar 1. ierīci.
- IV. Sāciet atskaņot mūziku ar 2. ierīci, un skaņas signāls automātiski tiks straumēts no 2. ierīces. Var paiet pāris sekunžu, kamēr notiek pārslēgšanās starp ierīcēm.

## „Bluetooth” ierīces atkārtota savienošana pārī

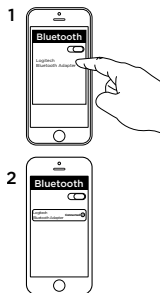
„Logitech Bluetooth” audio adapteris automātiski izveidos savienojumu ar iepriekšējo pievienoto ierīci.

Ja jūs neizmantojat iepriekšējo pievienoto ierīci, bet vēlaties atkārtoti izveidot savienojumu ar „Logitech Bluetooth” audio adapteri, savas ierīces „Bluetooth” ierīču sarakstā atlasiet „Logitech Bluetooth” audio adapteri (1). Šādi tiek izveidots savienojums ar „Logitech Bluetooth” audio adapteri, un jūs varat straumēt skaņas signālu no šīs ierīces (2).

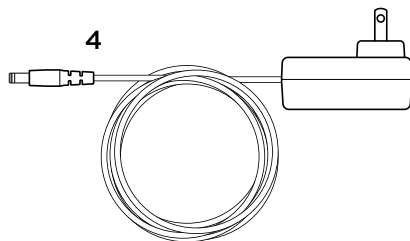
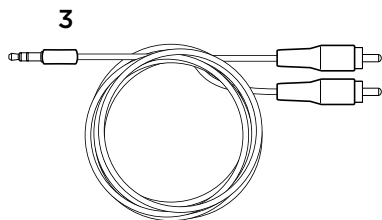
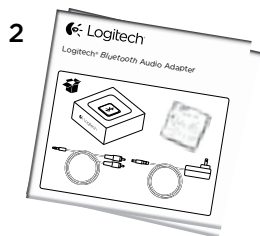
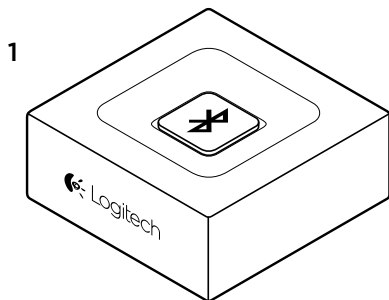
## Ierīču pievienošana

„Logitech Bluetooth” audio adaptera atmiņā iespējams saglabāt līdz astoņām „Bluetooth” ierīcēm (vienlaikus var izveidot savienojumu ar divām ierīcēm).

Lai iestatītu katru no ierīcēm, rīkojieties atbilstīgi norādēm.



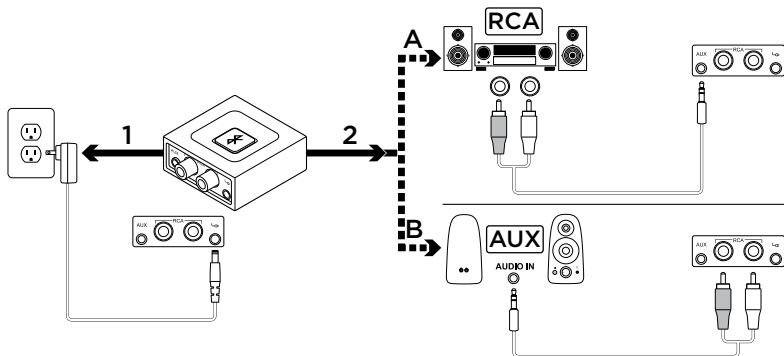
 Dėžutėje



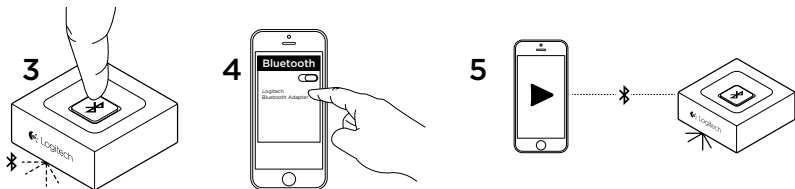
1. „Logitech Bluetooth<sup>SM</sup>“ garso adapteris
2. Vartotojo dokumentacija

3. RCA-3,5 mm laidas
4. Maitinimo adapteris

## ✖ Nustatymas



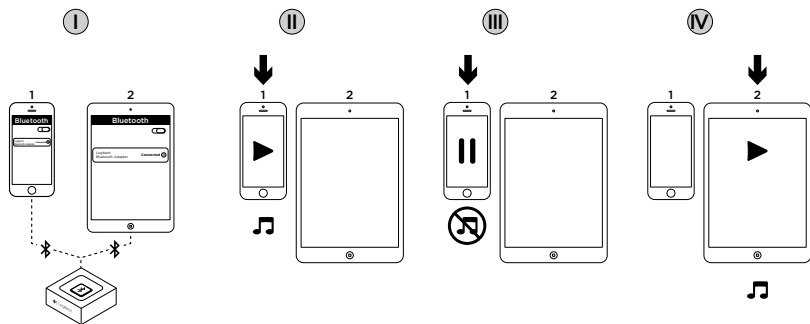
1. Prijunkite maitinimo šaltinį prie „Logitech *Bluetooth*“ garso adapterio. Po to įjunkite maitinimo laidą į elektros lizdą.
2. A. Jei jūsų garsiakalbio sistemoje yra RCA išvadas:
  - prijunkite prie RCA lizdo garsiakalbyje.
  - kitą laido galą prijunkite prie „Logitech *Bluetooth*“ garso adapterio.
 B. Jei jūsų garsiakalbio sistemoje yra 3,5 mm išvadas:
  - prijunkite prie 3,5 mm lizdo garsiakalbyje.
  - kitą laido galą prijunkite prie „Logitech *Bluetooth*“ garso adapterio.



3. Paspauskite „Bluetooth“ suporavimo mygtuką „Logitech Bluetooth“ garso adapteryje. Prasidės suporavimo procesas, pradės mirksėti LED lemputė (pirmą kartą suporavimo procesas pradedamas automatiškai).
4. Įjunkite „Bluetooth“ režimą (prietaise) ir paleiskite „Bluetooth“ prietaisų paiešką. Prietaisų sąrašė pamatysite „Logitech BT Adapter“. Pasirinkite jį ir prisijunkite. „Logitech BT Adapter“ bus rodomas kaip prijungtas prietaisas.
5. LED lemputė dega nemirksėdama. Dabar muziką galite groti iš garso prietaiso belaidžiu ryšiu!



## Dviejų prietaisų prijungimas vienu metu



- I. Įsitikinkite, kad abu prietaisai prijungiami prie „Logitech *Bluetooth*“ garso adapterio atliekant 1-5 nustatymo procedūros veiksmus. Jei prietaisas atsijungė, patikrinkite savo „*Bluetooth*“ prietaisų sąrašą, pasirinkite „Logitech BT Adapter“ ir vėl prisijunkite.
- II. Paleiskite groti muziką 1-ame prietaise.
- III. Sustabdykite muziką 1-ame prietaise.
- IV. Pradėkite groti muziką 2-ame prietaise, garsas persijungs automatiškai ir bus transliuojamas iš 2-o prietaiso. Persijungti tarp prietaisų gali prireikti kelių sekundžių.



## Pakartotinis „Bluetooth“ įrenginio prijungimas

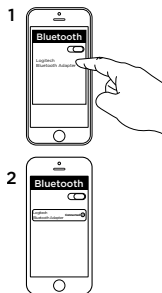
„Logitech Bluetooth“ garso adapteris vėl automatiškai prisijungs prie paskutinio aptikto prietaiso.

Jei naudojate ne paskutinį aptiktą prietaisą ir norite vėl prisijungti prie „Logitech Bluetooth“ garso adapterio, turėsite pasirinkti „Logitech Bluetooth“ garso adapterį savo „Bluetooth“ prietaisų sąrašė savo prietaise (1). Tada vėl prisijungsite prie „Logitech Bluetooth“ adapterio ir galėsite transliuoti muziką iš savo prietaiso (2).

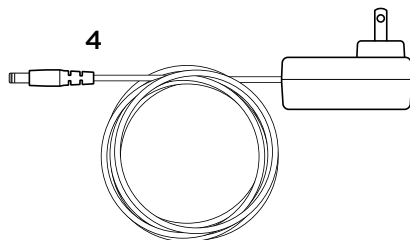
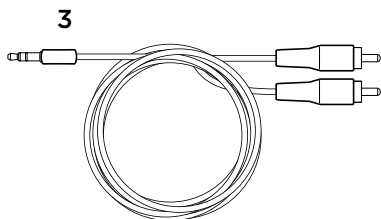
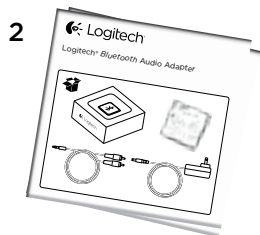
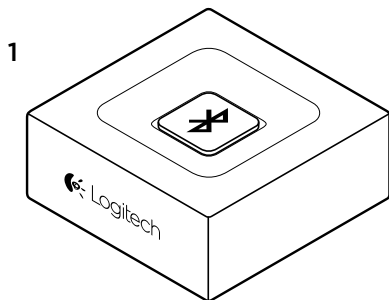
### Pridėkite prietaisų

„Logitech Bluetooth“ garso adapterio atmintyje gali būti įrašyti iki aštuonių „Bluetooth“ prietaisų (vienu metu gali būti prijungti du prietaisai).

Norėdami nustatyti kiekvieną prietaisą, laikykitės nustatymo instrukcijų.



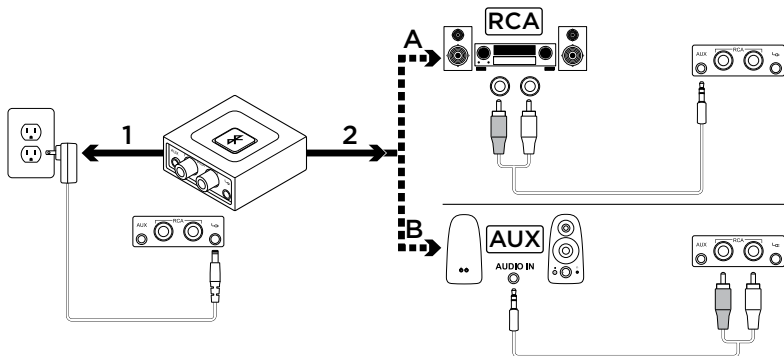
## Što je u kutiji



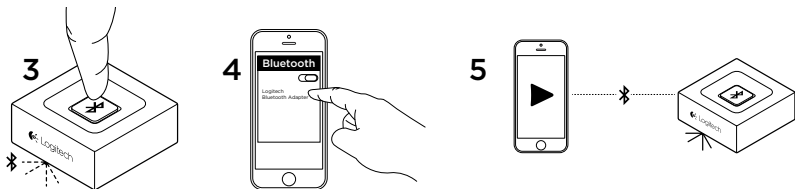
1. Logitech *Bluetooth*® Audio Adapter
2. Korisnička dokumentacija

3. RCA na kabel od 3,5 mm
4. Prilagodnik napajanja

## ✖ Postavljanje



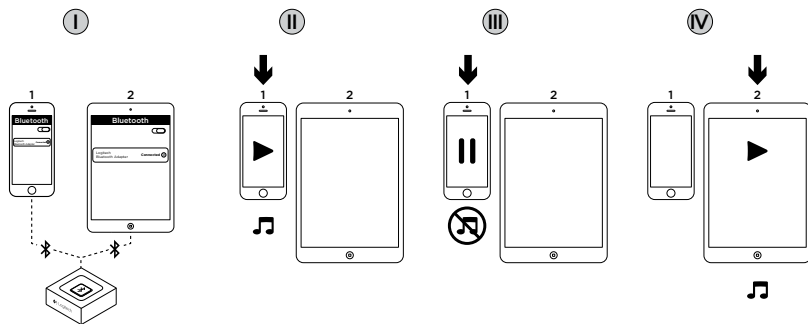
1. Povežite napajanje do uređaja Logitech *Bluetooth* Audio Adapter. Zatim uključite kabel za napajanje u električnu utičnicu.
2. A. Ako se RCA priključnica nalazi na vašem sustavu zvučnika tada:
  - Povežite RCA priključak na zvučnik.
  - Povežite drugi kraj kabla na uređaj Logitech *Bluetooth* Audio Adapter.
- B. Ako se priključnica od 3,5 mm nalazi na vašem sustavu zvučnika tada:
  - Povežite priključak od 3,5 mm na zvučnik.
  - Povežite drugi kraj kabla na uređaj Logitech *Bluetooth* Audio Adapter.



3. Pritisnite gumb za uparivanje na uređaju Logitech *Bluetooth* Audio Adapter. Započet će uparivanje i LED lampica počeo će treperiti (za prvog korisnika postupak uparivanja započet će automatski).
4. Uključite *Bluetooth* način rada (ON) (na svojem uređaju) i potražite *Bluetooth* uređaje. Na popisu uređaja vidjet ćete "Logitech BT Adapter". Označite ga i povežite se. "Logitech BT Adapter" prikazat će povezani status.
5. LED lampica svijetlit će plavo. Sada možete bežično reproducirati glazbu kroz svoj audio uređaj!



## Istodobno povezivanje s dvama uređajima



- I. Provjerite jesu li oba uređaja povezana s uređajem Logitech *Bluetooth* Audio Adapter slijedeći korake 1 do 5 uputa za postavljanje. U slučaju da niste povezani, provjerite popis *Bluetooth* uređaja, odaberite "Logitech BT Adapter" i ponovno se povežite.
- II. Reproducirajte glazbu na prvom uređaju.
- III. Zaustavite reprodukciju glazbe na drugom uređaju.
- IV. Započnite reprodukciju na drugom uređaju, zvuk će se automatski prebaciti i reproducirati s drugog uređaja. Prebacivanje između uređaja može potrajati nekoliko sekundi.

## Ponovno povezivanje *Bluetooth* uređaja

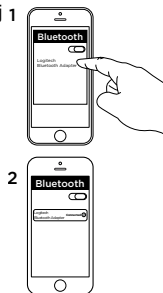
Uređaj Logitech *Bluetooth* Audio Adapter automatski će se prebaciti na uređaj 1 koji je zadnji povezan.

Ako ne koristite uređaj koji ste zadnji povezali i želite se ponovno povezati s uređajem Logitech *Bluetooth* Audio Adapter, trebate označiti Logitech *Bluetooth* Audio Adapter na popisu *Bluetooth* uređaja na svojem uređaju (1). Tada ćete ponovno biti povezani na Logitech *Bluetooth* Audio Adapter i moći ćete reproducirati glazbu sa svojeg uređaja (2).

## Dodajte uređaje

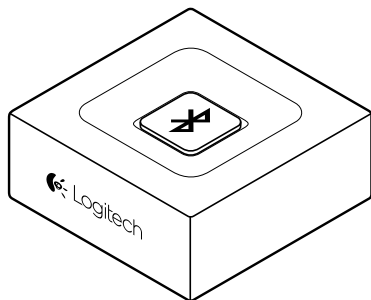
Uređaj Logitech *Bluetooth* Audio Adapter može pohraniti do osam *Bluetooth* uređaja u svoju memoriju (dva uređaja mogu se povezati istodobno).

Za postavljanje svakog uređaja slijedite upute za postavljanje.

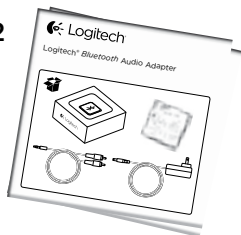


## Sadržaj pakovanja

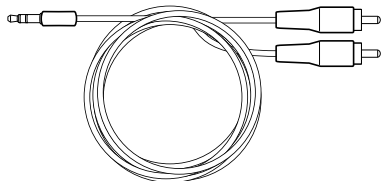
1



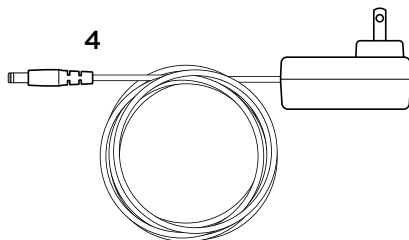
2



3



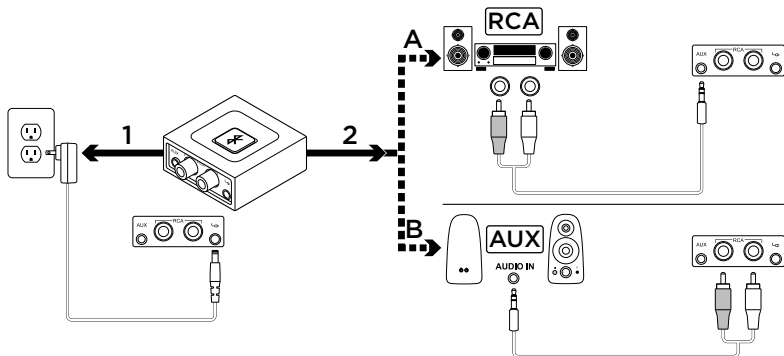
4



1. Logitech Bluetooth® audio adapter
2. Dokumentacija za korisnika

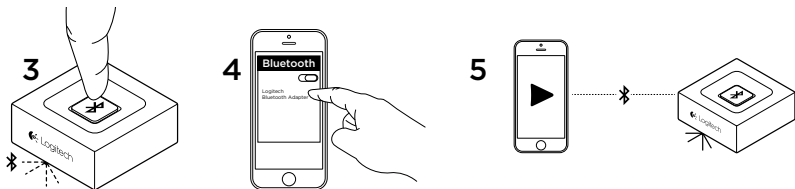
3. RCA na 3,5 mm kabl
4. Adapter za napajanje

## ✖ Podešavanje



1. Povežite napajanje sa Logitech *Bluetooth* audio adapterom. Zatim priključite kabl za napajanje sa električnom utičnicom.
2. A. Ako imate RCA priključak na sistemu zvučnika, uradite sledeće:
  - Povežite RCA konektor sa zvučnikom.
  - Povežite drugi kraj kabla sa Logitech *Bluetooth* audio adapterom.
- B. Ako imate priključak od 3,5 mm na sistemu zvučnika, uradite sledeće:
  - Povežite konektor od 3,5 mm sa zvučnikom.
  - Povežite drugi kraj kabla sa Logitech *Bluetooth* audio adapterom.

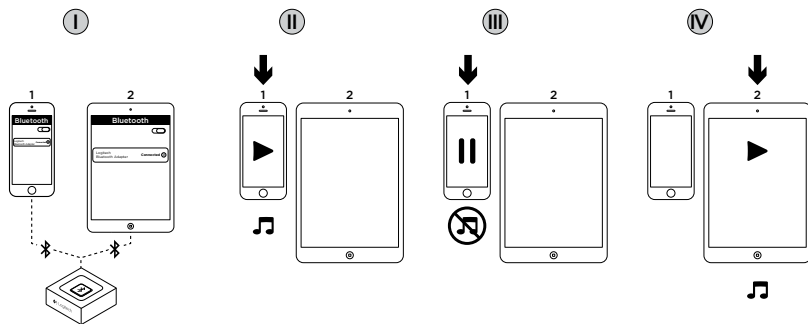




3. Pritisnite dugme za *Bluetooth* uparivanje na Logitech *Bluetooth* audio adapteru. Pokrenuće se uparivanje i počće da trepće LED svetlo (prilikom prvog korišćenja, proces uparivanja se pokreće automatski).
4. Uključite *Bluetooth* režim (na uređaju) i skenirajte *Bluetooth* uređaje. Prikazaće se „Logitech BT Adapter” na listi uređaja. Izaberite uređaj i povežite se s njim. „Logitech BT Adapter” će prikazati status da je povezan.
5. Boja LED svetla će postati plava bez treptanja. Sada možete bežično da slušate muziku na svom audio uređaju!



## Povezivanje sa dva uređaja istovremeno



- I. Uverite se da su dva uređaja povezana sa Logitech *Bluetooth* audio adapterom prateći korake za podešavanje od 1 do 5. Ako ste prekinuli vezu, proverite listu *Bluetooth* uređaja, izaberite „Logitech BT Adapter” i ponovo ih povežite.
- II. Reprodukujte muziku na uređaju 1.
- III. Zaustavite reprodukciju muzike na uređaju 1.
- IV. Započnite reprodukciju muzike na uređaju 2 i zvuk će se automatski prebaciti i reprodukovati na uređaju 2. Prebacivanje zvuka sa jednog na drugi uređaj će možda potrajati nekoliko sekundi.

## Ponovno povezivanje *Bluetooth* uređaja

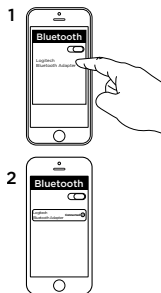
Logitech *Bluetooth* audio adapter se automatski ponovo povezuje sa poslednjim povezanim uređajem.

Ako ne koristite poslednji povezani uređaj, a želite ponovo da se povežete sa Logitech *Bluetooth* audio adapterom, morate da izaberete Logitech *Bluetooth* audio adapter na listi *Bluetooth* uređaja na vašem uređaju (1). Tako ćete se ponovo povezati sa Logitech *Bluetooth* adapterom i moći ćete ponovo da reprodukujete muziku sa vašeg uređaja (2).

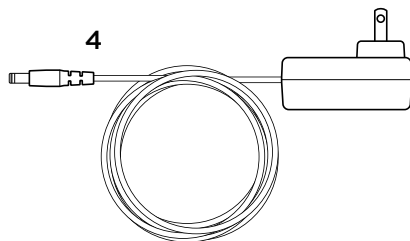
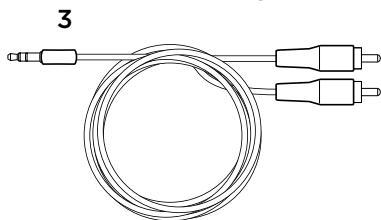
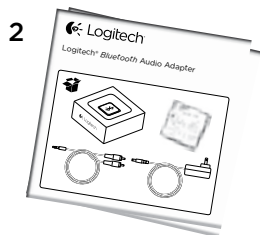
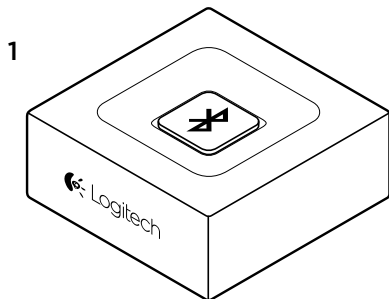
## Dodavanje uređaja

Logitech *Bluetooth* audio adapter može da sačuva do osam *Bluetooth* uređaja u memoriji (dva uređaja mogu istovremeno da se povežu).

Za podešavanje svakog uređaja pratite uputstva za podešavanje.



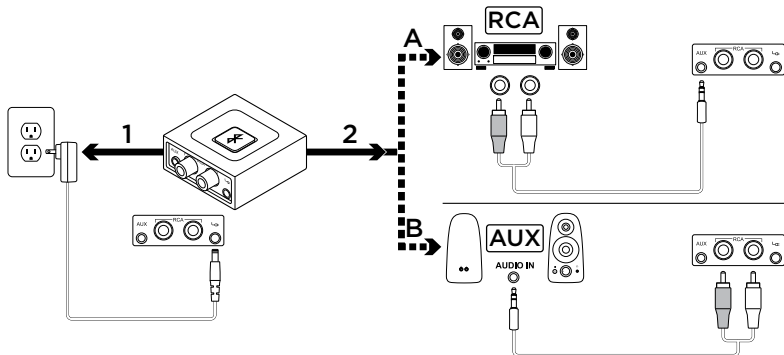
 Kaj je v škatli



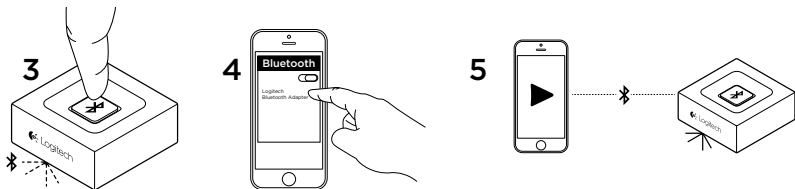
1. Vmesnik Logitech *Bluetooth*® Audio Adapter
2. Uporabniška dokumentacija

3. Kabel RCA na 3,5 mm
4. Električni napajalnik

## Nastavitev



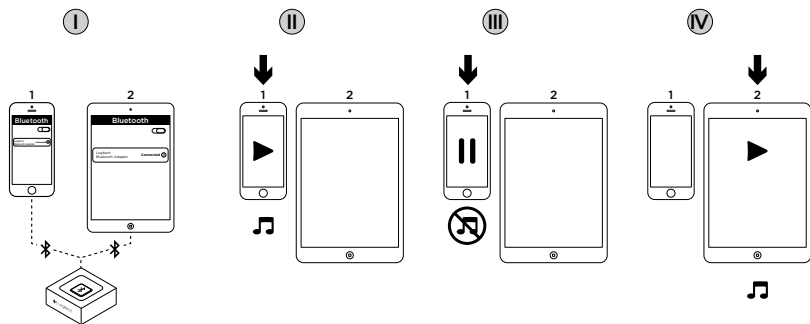
1. Povežite vir napajanja z vmesnikom Logitech *Bluetooth* Audio Adapter. Nato vključite napajalni kabel v električno vtičnico.
2. A. Če imate v zvočniškem sistemu vtičnico RCA:
  - Povežite vtičnico RCA na zvočniku.
  - Drugi konec kabla povežite z vmesnikom Logitech *Bluetooth* Audio Adapter.
- B. Če imate v zvočniškem sistemu vtičnico 3,5 mm:
  - Povežite vtičnico 3,5 mm na zvočniku.
  - Drugi konec kabla povežite z vmesnikom Logitech *Bluetooth* Audio Adapter.



3. Pritisnite gumb za seznanjanje *Bluetooth* na vmesniku Logitech *Bluetooth* Audio Adapter. Zagnalo se bo seznanjanje in lučka LED bo začela utripati (pri prvi uporabi se bo postopek seznanjanje zagnal samodejno).
4. VKLOPITE način *Bluetooth* (na napravi) in poiščite naprave *Bluetooth*. Na seznamu naprav boste videli »Logitech BT Adapter«. Izberite to napravo in se z njo povežite. »Logitech BT Adapter« bo prikazal povezano stanje.
5. Lučka LED bo začela svetiti modro. Zdaj lahko brezžično predvajate glasbo prek zvočne naprave!



## Hkratno povezovanje z dvema napravama



- I. Prepričajte se, da sta obe napravi povezani z vmesnikom Logitech *Bluetooth* Audio Adapter po navodilih od 1. do 5. koraka nastavitve. Če je bila povezava prekinjena, preverite seznam naprav *Bluetooth*, izberite »Logitech BT Adapter« in znova vzpostavite povezavo.
- II. Predvajajte glasbo v napravi 1.
- III. Prenehajte predvajati glasbo v napravi 1.
- IV. Začnite predvajati glasbo v napravi 2, zvok se samodejno preklopi in se začne pretakati iz naprave 2. Preklop med napravama lahko traja nekaj sekund.

## Vnovično povezovanje naprave *Bluetooth*

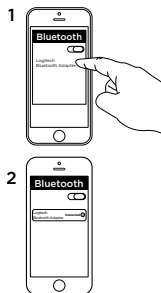
Vmesnik Logitech *Bluetooth* Audio Adapter bo samodejno znova vzpostavil povezavo z napravo, s katero ste se povezali nazadnje.

Če ne uporabljate naprave, s katero ste se povezali nazadnje, in se želite znova povezati z vmesnikom Logitech *Bluetooth* Audio Adapter, morate vmesnik Logitech *Bluetooth* Audio Adapter izbrati s seznama naprav *Bluetooth* v napravi (1). Nato ste znova povezani z vmesnikom Logitech *Bluetooth* Audio Adapter in lahko znova pretakate glasbo iz svoje naprave (2).

### Dodajanje naprav

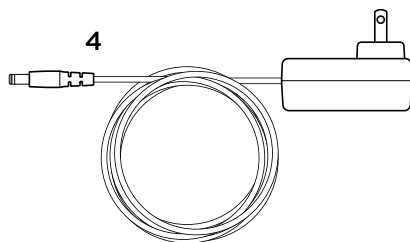
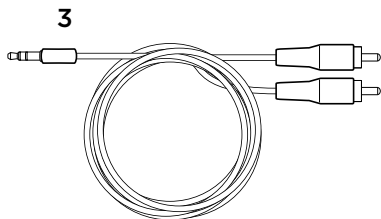
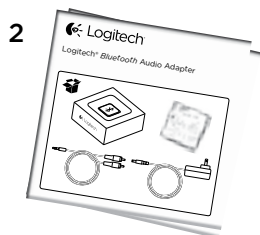
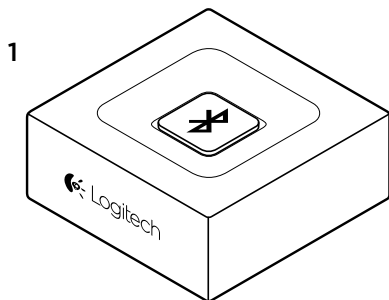
Vmesnik Logitech *Bluetooth* Audio Adapter lahko v svojem pomnilniku hrani do osem naprav *Bluetooth* (hkrati je mogoče povezati dve napravi),

Za nastavljanje posamezne naprave glejte navodila za nastavitvev.





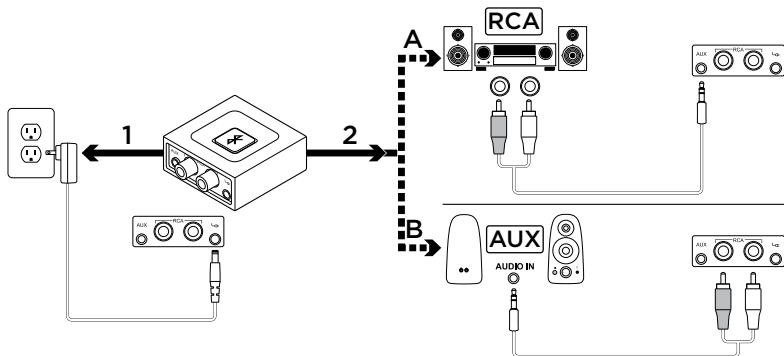
## Obsah balenia



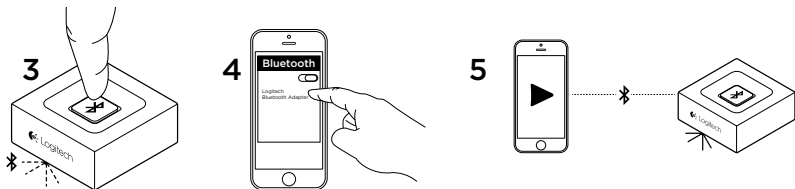
1. Adaptér Logitech *Bluetooth*® Audio Adapter
2. Používateľská dokumentácia

3. Kábel RCA - 3,5 mm
4. Napájací adaptér

## Nastavenie



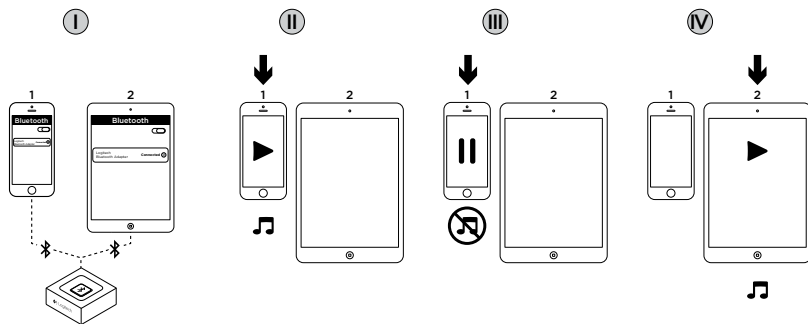
1. Pripojte zdroj napájania k adaptéru Logitech *Bluetooth* Audio Adapter. Potom zapojte napájací kábel do elektrickej zásuvky.
2. A. Ak je váš reproduktorový systém vybavený RCA zdierkou:
  - Pripojte RCA konektor k reproduktoru.
  - Druhý koniec kábla pripojte k adaptéru Logitech *Bluetooth* Audio Adapter.
- B. Ak je váš reproduktorový systém vybavený 3,5 mm zdierkou:
  - Pripojte 3,5 mm konektor k reproduktoru.
  - Druhý koniec kábla pripojte k adaptéru Logitech *Bluetooth* Audio Adapter.



3. Stlačte tlačidlo na spárovanie *Bluetooth* na adaptéri Logitech *Bluetooth* Audio Adapter. Začne sa proces párovania, a indikátor LED začne blikať (ak zariadenie zapínate prvýkrát, proces párovania sa začne automaticky).
4. Zapnite režim *Bluetooth* (na vašom zariadení) a vyhľadajte zariadenia *Bluetooth*. V zozname zariadení sa zobrazí „Logitech BT Adapter“. Vyberte ho a pripojte sa k nemu. Na adaptéri „Logitech BT Adapter“ sa zobrazí stav pripojené.
5. Indikátor LED začne svietiť na modro. Teraz môžete začať bezdrôtovo prehrávať hudbu z vášho audio zariadenia!



## Pripojenie k dvom zariadeniam súbežne



- I. Uistite sa, že obe zariadenia sú pripojená k adaptéru Logitech *Bluetooth* Audio Adapter; postupujte podľa krokov 1 až 5 postupu nastavenia. V prípade, že sú odpojené, prejdite zoznam zariadení *Bluetooth*, vyberte „Logitech BT Adapter“, a pripojte ich znova.
- II. Začnite prehrávanie hudby na zariadení 1.
- III. Ukončíte prehrávanie hudby na zariadení 1.
- IV. Začnite prehrávanie hudby na zariadení 2; automaticky dôjde k prepnutiu, a zvuk sa začne prenášať zo zariadenia 2. Prepnutie medzi zariadeniami môže trvať niekoľko sekúnd.

## Pripojenie k zariadeniu *Bluetooth*

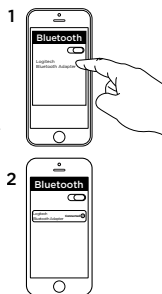
Adaptér Logitech *Bluetooth* Audio Adapter sa automaticky pokúsi pripojiť k naposledy pripojenému zariadeniu.

Ak nepoužívate naposledy pripojené zariadenie, a chcete sa znova pripojiť k adaptéru Logitech *Bluetooth* Audio Adapter, je potrebné vybrať adaptér Logitech *Bluetooth* Audio Adapter zo zoznamu zariadení *Bluetooth* na vašom zariadení (1). Potom sa znova pripojíte k adaptéru Logitech *Bluetooth* Adapter a môžete opäť prenášať hudbu z vášho zariadenia (2).

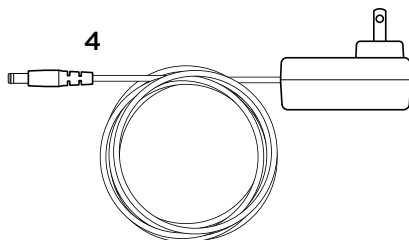
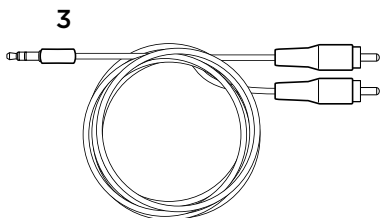
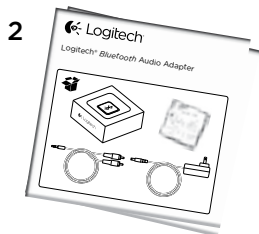
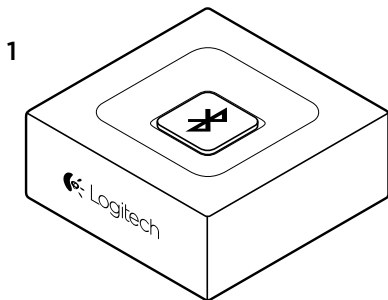
### Pridanie zariadení

Adaptér Logitech *Bluetooth* Audio Adapter umožňuje do svojej pamäte uložiť až osem zariadení *Bluetooth* (dve zariadenia je možné pripojiť súbežne).

Každé zo zariadení je potrebné nastaviť prostredníctvom pokynov pre nastavenie.



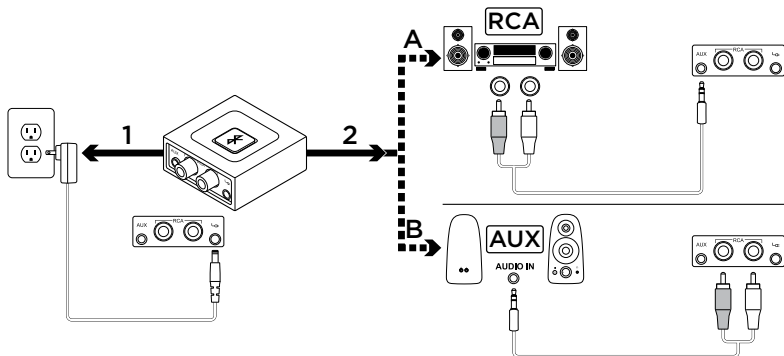
 Cutia conține



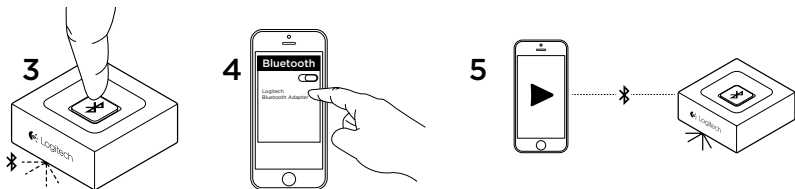
1. Adaptor audio Logitech *Bluetooth*®
2. Documentație pentru utilizator

3. Cablu RCA la 3,5 mm
4. Adaptor de alimentare

## ✖ Configurarea



1. Conectați sursa de alimentare la adaptorul audio Logitech *Bluetooth*. Apoi conectați cablul de alimentare la o priză electrică.
2. A. Dacă aveți o mufă RCA pe sistemul difuzorului, atunci:
  - Conectați fișa RCA la difuzor.
  - Conectați celălalt capăt al cablului la adaptorul audio Logitech *Bluetooth*.
- B. Dacă aveți o mufă de 3,5 mm pe sistemul difuzorului, atunci:
  - Conectați fișa de 3,5 mm la difuzor.
  - Conectați celălalt capăt al cablului la adaptorul audio Logitech *Bluetooth*.

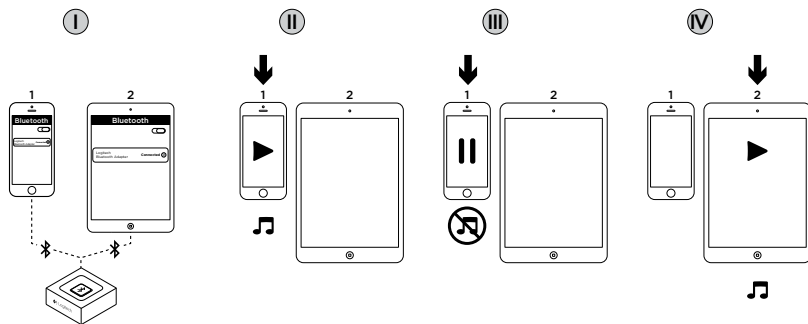


3. Apăsați butonul de asociere *Bluetooth* de pe adaptorul audio Logitech *Bluetooth*. Asocierea începe, iar LED-ul începe să se aprindă intermitent (pentru utilizatorii începători, procesul de asociere începe automat).
4. **ACTIVAȚI** modul *Bluetooth* (pe dispozitiv) și efectuați o scanare pentru a găsi dispozitivele *Bluetooth*. În lista de dispozitive, veți vedea „Logitech BT Adapter”. Selectați-l și conectați-vă la acesta. „Logitech BT Adapter” va afișa conexiunea realizată.
5. LED-ul luminează albastru constant. Acum puteți reda muzică în mod wireless prin intermediul dispozitivului audio!





## Conectarea simultană a două dispozitive



- I. Asigurați-vă că cele două dispozitive sunt conectate la adaptorul audio Logitech *Bluetooth* parcurgând pașii de configurare de la 1 la 5. În cazul în care se pierde conexiunea, consultați lista de dispozitive *Bluetooth*, selectați „Logitech BT Adapter” și reconectați-vă.
- II. Redați muzică pe dispozitivul 1.
- III. Opiți redarea muzicii pe dispozitivul 1.
- IV. Începeți să redați muzică pe dispozitivul 2: semnalul audio este comutat automat și este redat de pe dispozitivul 2. Comutarea între dispozitive poate dura câteva secunde.

## Reconectarea unui dispozitiv *Bluetooth*

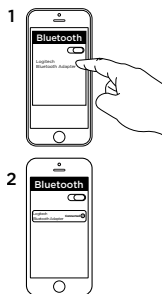
Adaptorul audio Logitech *Bluetooth* se reconectează automat la ultimul dispozitiv conectat.

Dacă nu utilizați ultimul dispozitiv conectat și doriți să vă reconectați la adaptorul audio Logitech *Bluetooth*, este necesar să selectați Logitech *Bluetooth* Audio Adapter din lista de dispozitive *Bluetooth* de pe dispozitivul dvs. (1). După aceasta, sunteți conectat din nou la adaptorul Logitech *Bluetooth* și puteți reda muzică în flux de pe dispozitivul dvs. (2).

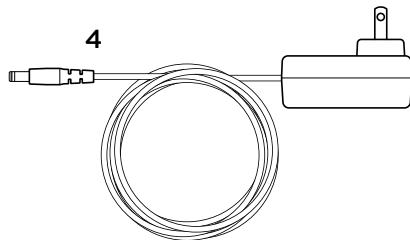
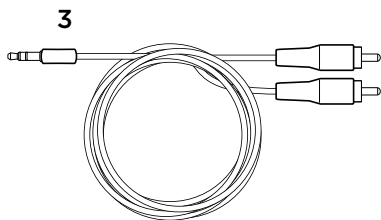
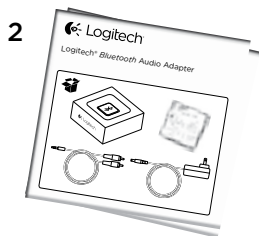
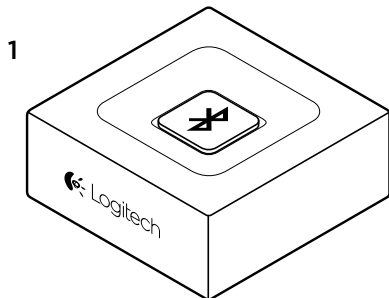
## Adăugarea dispozitivelor

Adaptorul audio Logitech *Bluetooth* poate stoca în memorie până la opt dispozitive *Bluetooth* (două dispozitive se pot conecta simultan).

Pentru a configura fiecare dispozitiv, parcurgeți instrucțiunile de configurare.



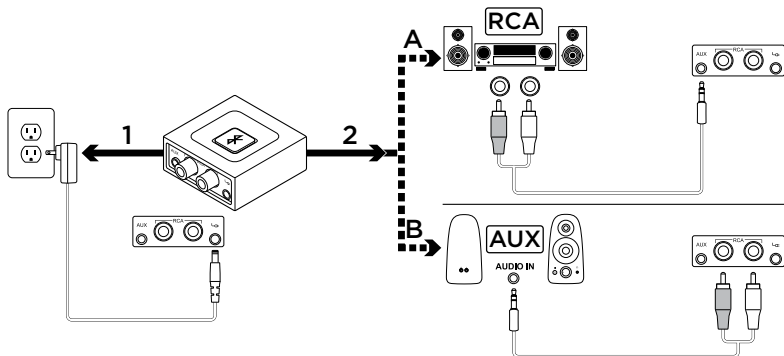
## Съдържание на кутията



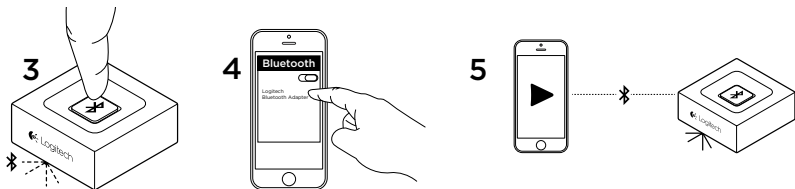
1. Аудио адаптер Logitech Bluetooth®
2. Документация на потребителя

3. Кабел RCA към 3,5 мм
4. Захранващ адаптер

## ✖ Настройка



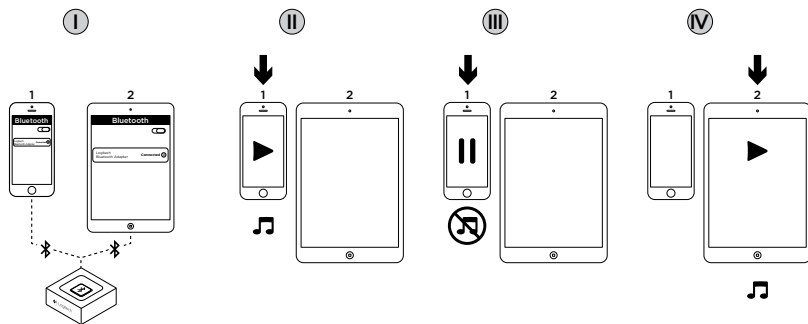
- Свържете захранването с аудио адаптера Logitech *Bluetooth* Audio Adapter. След това включете захранващия кабел в електрическия контакт.
- Ако вашата система тонколони разполага с RCA изход:
    - Свържете RCA гнездото на тонколоната.
    - Свържете другия край на кабела с аудио адаптера Logitech *Bluetooth* Audio Adapter.
  - Ако вашата система тонколони разполага с 3,5 мм изход:
    - Свържете гнездото от 3,5 мм на тонколоната.
    - Свържете другия край на кабела с аудио адаптера Logitech *Bluetooth* Audio Adapter.



3. Натиснете бутона за *Bluetooth* сдвояване върху аудио адаптера Logitech *Bluetooth Audio Adapter*. С това ще се стартира сдвояване и светодиодът ще започне да мига (при първоначална употреба процесът на сдвояване ще започне автоматично).
4. Приведете *Bluetooth* в режим ON (ВКЛЮЧЕН) (от устройството) и потърсете *Bluetooth* устройства. В списъка с устройства ще видите “Logitech BT Adapter”. Изберете го и осъществете връзка с него. “Logitech BT Adapter” ще потвърди свързаното състояние.
5. Светодиодът ще се изпълни докрай в синьо. Вече можете да възпроизвеждате безжично музика на своето аудио устройство.



## Едновременно свързване с две устройства



- I. Следвайки стъпки от 1 до 5 на указанията, проверете дали двете устройства са свързани с Logitech Bluetooth Audio Adapter. В случай че връзката е била преустановена, моля проверете своя списък с Bluetooth устройства, изберете "Logitech BT Adapter" и осъществете отново връзка.
- II. Възпроизведете музика на устройство 1.
- III. Спрете възпроизвеждането на музика на устройство 1.
- IV. Започнете възпроизвеждането на музика на устройство 2, при което аудио автоматично ще се превключи и ще започне извличане на музика от устройство 2. Превключването между устройствата може да отнеме няколко секунди.

## Повторно свързване на Bluetooth устройство

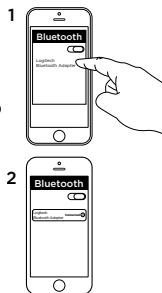
Logitech Bluetooth Audio Adapter автоматично ще се свърже повторно с последно свързаното устройство.


Ако не използвате последно свързаното устройство и искате да се свържете отново с Logitech Bluetooth Audio Adapter, ще трябва да изберете Logitech Bluetooth Audio Adapter в списъка с Bluetooth устройства в своето устройство (1). След това ще се свържете отново с Logitech Bluetooth Adapter и можете да извличате отново музика от устройството си (2).

## Добавяне на устройство

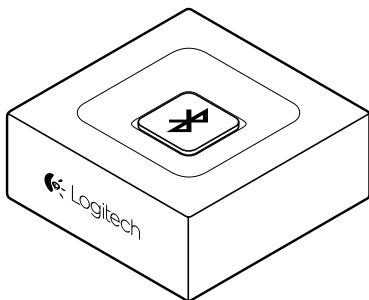
Logitech Bluetooth Audio Adapter може да съхрани до осем Bluetooth устройства в паметта си (Едновременно могат да се свържат две устройства).

За настройката на всяко от тях следвайте инструкциите за инсталация.

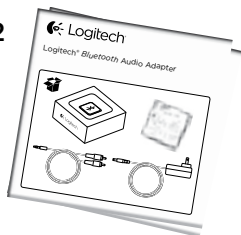


 Вміст упаковки

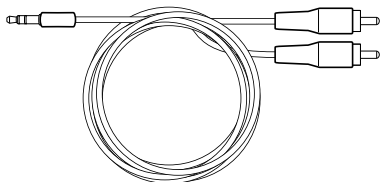
1



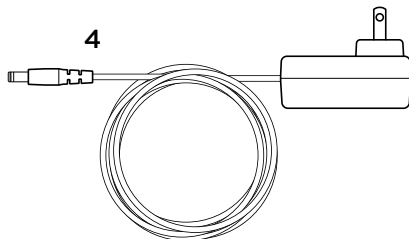
2



3



4

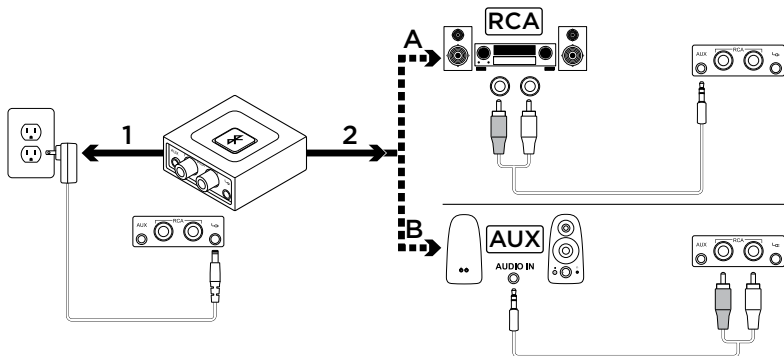


1. Адаптер для аудіопристроїв Logitech Bluetooth® Audio Adapter
2. Документація користувача

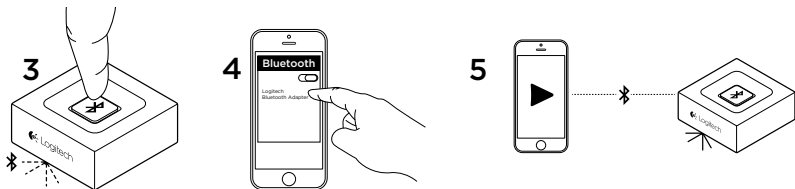
3. Кабель RCA — 3,5 мм
4. Адаптер живлення



## ✖ Настроювання



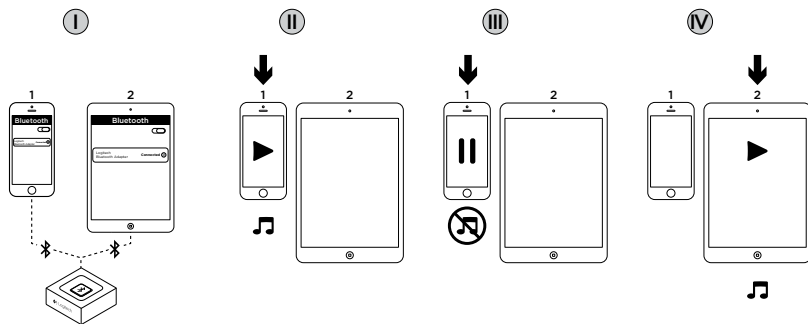
1. Підключіть блок живлення до адаптера Logitech *Bluetooth* Audio Adapter. Потім під'єднайте кабель живлення до розетки.
2. А. Якщо на вашій акустичній системі є гніздо RCA, виконайте такі дії.
  - Підключіть RCA-роз'єм до колонки.
  - Потім під'єднайте інший кінець кабелю до адаптера Logitech *Bluetooth* Audio Adapter.
 Б. Якщо на вашій акустичній системі є гніздо 3,5 мм, виконайте такі дії.
  - Підключіть 3,5-мм роз'єм до колонки.
  - Потім під'єднайте інший кінець кабелю до адаптера Logitech *Bluetooth* Audio Adapter.



3. Натисніть на адаптері Logitech *Bluetooth* Audio Adapter кнопку встановлення підключення *Bluetooth*. Це запустить процес з'єднання з пристроєм, і світловий індикатор почне блимати (під час першого використання процес з'єднання розпочнеться автоматично).
4. Увімкніть на вашому пристрої режим *Bluetooth* і виконайте пошук пристроїв *Bluetooth*. Ви побачите пункт «Logitech BT Adapter» у списку пристроїв. Виберіть його, щоб підключитися до адаптера. Для пристрою Logitech BT Adapter відобразиться стан «Підключено».
5. Світловий індикатор почне неперервно світитися синім кольором. Тепер відтворювати музику з вашого пристрою можна без дротів!



## Підключення двох пристроїв одночасно



- I. Виконайте вказівки розділу «Настроювання» (з 1 по 5), щоб підключити обидва пристрої до адаптера Logitech Bluetooth Audio Adapter. Якщо зв'язок буде перервано, у списку пристроїв Bluetooth виберіть пункт «Logitech BT Adapter» і виконайте повторне підключення.
- II. Відтворіть музику на пристрої 1.
- III. Зупиніть відтворення музики на пристрої 1.
- IV. Розпочніть відтворення музики на пристрої 2, й аудіо автоматично почне відтворюватися з пристрою 2. Переключення між пристроями може тривати кілька секунд.

## Підключення іншого пристрою *Bluetooth*

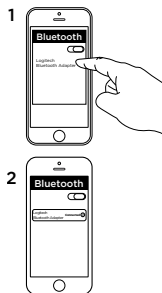
Адаптер Logitech *Bluetooth* Audio Adapter автоматично підключається до пристрою, з'єднання з яким виконувалося минулого разу.

Якщо вам не потрібно використовувати останній підключений пристрій і ви бажаєте виконати нове підключення до адаптера Logitech *Bluetooth* Audio Adapter, виберіть його в списку пристроїв *Bluetooth* на вашому пристрої (1). Таким чином буде встановлено підключення до Logitech *Bluetooth* Adapter, і можна буде відтворювати музику з вашого пристрою (2).

## Додавання пристроїв

Адаптер Logitech *Bluetooth* Audio Adapter може зберігати в пам'яті до восьми пристроїв *Bluetooth*. (При цьому можна підключати два пристрої одночасно.)

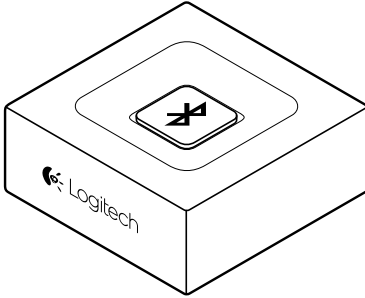
Для підключення кожного пристрою дотримуйтеся вказівок із налаштування.



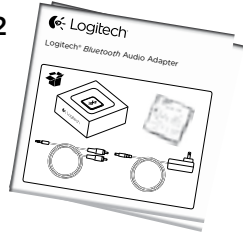


## Kutunun içindekiler

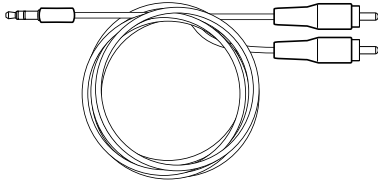
1



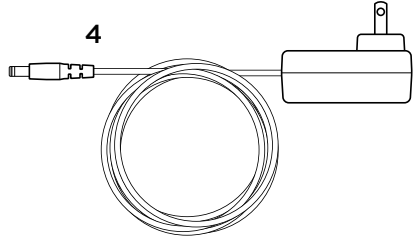
2



3



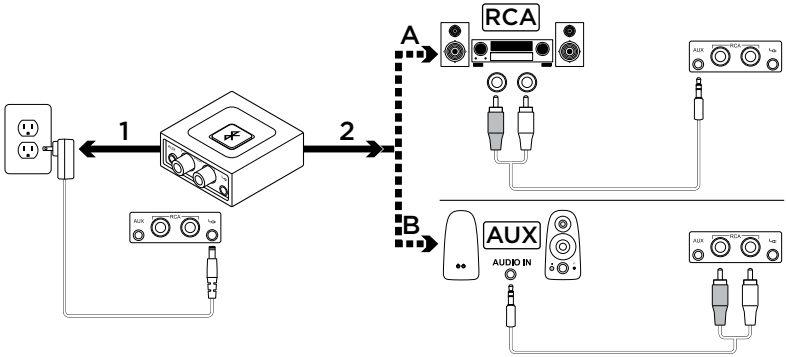
4



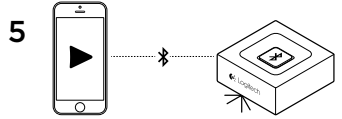
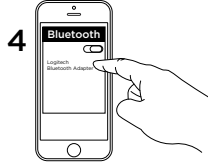
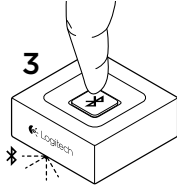
1. Logitech Bluetooth® Audio Adapter
2. Kullanıcı belgeleri

3. RCA/3,5 mm kablo
4. Güç adaptörü

## Kurulum



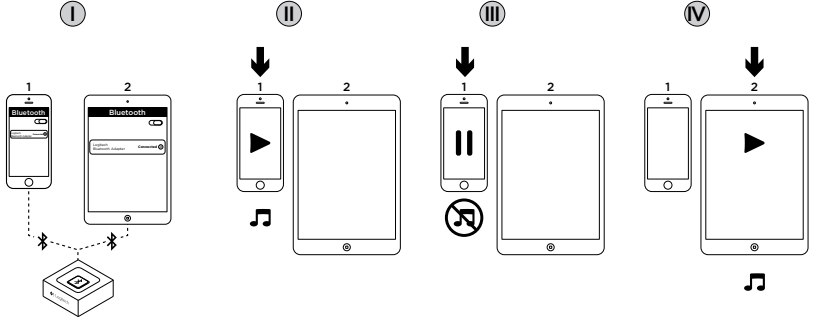
1. Güç kaynağını Logitech *Bluetooth* Audio Adapter'a bağlayın. Ardından güç kablosunu prize takın.
2. A. Hoparlör Sisteminizde RCA çıkışı bulunuyorsa:
  - RCA jack'ını Hoparlör'e bağlayın.
  - Kablonun diğer ucunu Logitech *Bluetooth* Audio Adapter'a bağlayın.B. Hoparlör Sisteminizde 3,5 mm'lik çıkış bulunuyorsa:
  - 3,5 mm'lik jack'ı Hoparlör'e bağlayın.
  - Kabilonun diğer ucunu Logitech *Bluetooth* Audio Adapter'a bağlayın.



3. Logitech *Bluetooth* Audio Adapter üzerindeki *Bluetooth* eşleştirme düğmesine basın. Eşleştirme başladığında LED yanıp söner (ilk kullanımda eşleştirme işlemi otomatik olarak başlatılır).
4. Aygıtınızda *Bluetooth* modunu AÇIN ve *Bluetooth* aygıtlarını tarayın. Aygıt listesinde “Logitech BT Adapter” görünür. Aygıtı seçin ve bağlanın. “Logitech BT Adapter” durumu bağlı olarak değiştirilir.
5. LED sürekli olarak mavi yanar. Artık ses aygıtınızdan kablosuz olarak müzik çalabilirsiniz!



## Aynı anda iki aygıtı bağlama



- I. İki aygıtınızın da Logitech *Bluetooth* Audio Adapter'a kurulumun 1-5 adımlarında açıklandığı şekilde bağlandığından emin olun. Bağlı değilseniz *Bluetooth* aygıtları listenizi kontrol edin ve yeniden bağlanmak için "Logitech BT Adapter"ı seçin.
- II. Aygıt 1'den müzik çalın.
- III. Aygıt 1'den müzik çalmayı durdurun.
- IV. Aygıt 2'den müzik çalmaya başlayın; ses otomatik olarak değişir ve aygıt 2'den çalmaya başlar. Aygıtlar arasında geçiş yapmak birkaç saniyeyi bulabilir.



## Bluetooth aygıtını yeniden bağlama

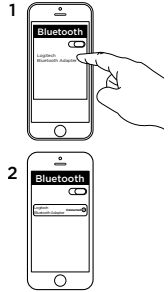
Logitech Bluetooth Audio Adapter otomatik olarak en son bağlanmış olan aygıtı yeniden bağlanır.


En son bağlanmış olan aygıtı kullanmıyorsanız ve Logitech Bluetooth Audio Adapter'ı yeniden bağlamak istiyorsanız, aygıtınızın Bluetooth aygıtları listesinden Logitech Bluetooth Audio Adapter'ı seçmeniz gerekir (1). Böylece Logitech Bluetooth Audio Adapter'a yeniden bağlanmış olursunuz ve aygıtınızdan tekrar müzik çalabilirsiniz (2).

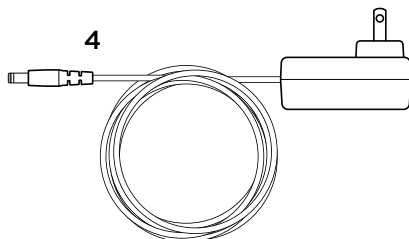
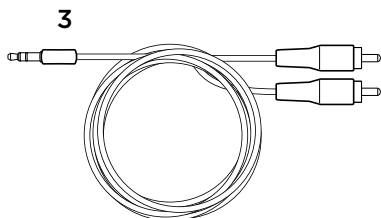
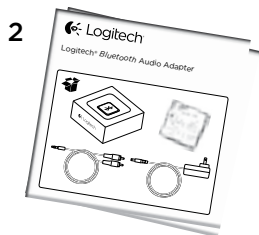
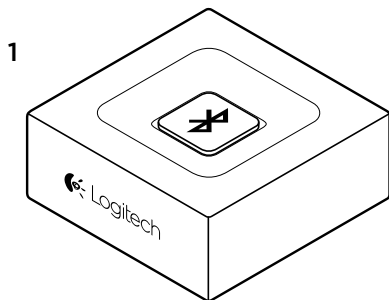
### Aygıt ekleme

Logitech Bluetooth Audio Adapter, hafızasında en fazla sekiz Bluetooth aygıtı depolayabilir (iki aygıt aynı anda bağlanabilir).

Aygıtları yapılandırmak için kurulum yönergelerini izleyin.

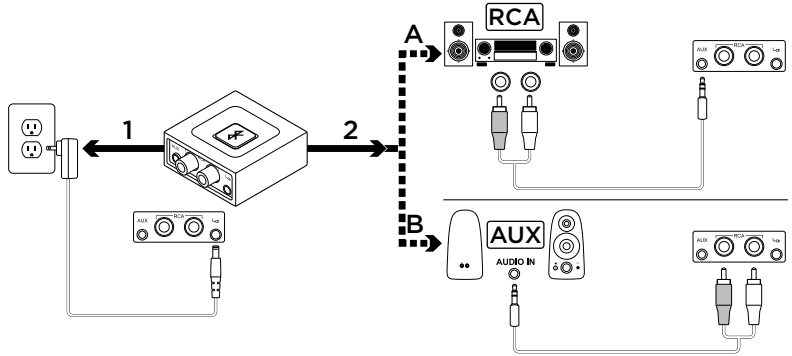


ما المكونات الموجودة في 

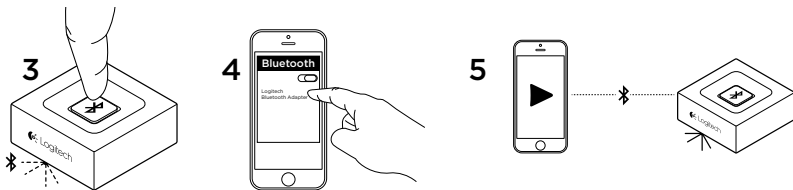


3. RCA إلى كبل 3.5 ملم  
4. محول طاقة

1. محول صوت Logitech Bluetooth  
2. وثائق المستخدم

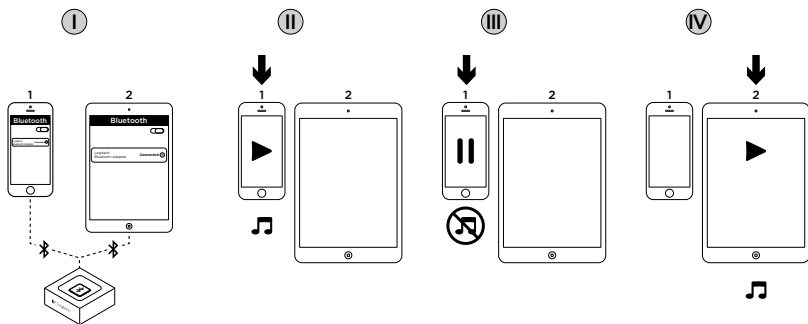


1. قم بتوصيل التيار الكهربائي بمحول الصوت *Logitech Bluetooth*. ثم قم بتوصيل سلك الطاقة في مأخذ التيار الكهربائي.
2. أ. إذا كان لديك منفذ *RCA* في نظام مكبرات الصوت الخاص بك، فعندئذ:
  - قم بتوصيل مقبس *RCA* الموجود في السماعة.
  - قم بتوصيل الطرف الآخر للكبل بمحول صوت *Logitech Bluetooth*.
- ب. إذا كان لديك مأخذ 3.5 ملم على نظام السماعة فعندئذ:
  - قم بتوصيل مقبس 3.5 ملم الموجود على السماعة.
  - قم بتوصيل الطرف الآخر للكبل بمحول صوت *Logitech Bluetooth*.



3. اضغط على زر إقران *Bluetooth* الموجود على محول صوت *Logitech Bluetooth*. سيقوم ببدء الإقران وسيبدأ مصباح LED في الوميض (بالنسبة لمستخدم المرة الأولى، ستبدأ عملية الإقران تلقائيًا).
4. قم بتشغيل وضع *Bluetooth* (الموجود على الجهاز) ثم مسح أجهزة *Bluetooth*. سترى «محول Logitech BT» على قائمة الجهاز. قم بتحديد وتوصيله. سيعرض «محول Logitech BT» الحالة متصل.
5. سيتحول مصباح LED إلى اللون الأزرق الثابت. يمكنك الآن تشغيل الموسيقى من خلال جهاز صوت لاسلكيًا!

## التوصيل بجهازين في وقت واحد



- I. تأكد من توصيل الجهازين بمحول Logitech Bluetooth متبعاً الخطوات من 1 إلى 5 في الإعداد. في حالة قطع الاتصال، الرجاء التحقق من قائمة جهاز Bluetooth، حدد «محول Logitech BT» وأعد التوصيل.
- II. قم بتشغيل الموسيقى على الجهاز 1.
- III. قم بإيقاف تشغيل الموسيقى على الجهاز 2.
- IV. ابدأ تشغيل الموسيقى على الجهاز 2، سيتبدل الصوت تلقائيًا وسيجري التدفق من الجهاز 2. قد يستغرق الأمر عدة ثوانٍ للتبديل بين الجهازين.

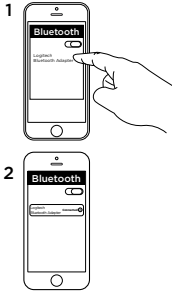
## إعادة توصيل جهاز Bluetooth

سيقوم محول صوت Logitech BT بإعادة التوصيل تلقائيًا بأحدث جهاز تم توصيله.

إذا لم تستخدم أحدث جهاز متصل وأردت إعادة التوصيل بمحول Logitech Bluetooth، فأنت بحاجة إلى تحديد محول Logitech Bluetooth في قائمة أجهزة Bluetooth على الجهاز الخاص بك (1). عندئذٍ تتم إعادة توصيلك بمحول Logitech Bluetooth ومن ثم يمكنك دفع الموسيقى مرة أخرى من جهازك (2).

### إضافة أجهزة

يمكن لمحول Logitech Bluetooth تخزين حتى ثمان أجهزة Bluetooth في ذاكرته (يمكن توصيل جهازين في وقت واحد). لإعداد كل جهاز، اتبع إرشادات الإعداد.





[www.logitech.com](http://www.logitech.com)

**[www.logitech.com/support/bluetooth-audio-adapter](http://www.logitech.com/support/bluetooth-audio-adapter)**

© 2014 Logitech. All rights reserved. Logitech, the Logitech logo, and other Logitech marks are owned by Logitech and may be registered. *Bluetooth*® is a registered trademark of Bluetooth SIG, Inc. All other trademarks are the property of their respective owners. Logitech assumes no responsibility for any errors that may appear in this manual. Information contained herein is subject to change without notice.

621-000364.002